

Herzlichen Glückwunsch!

Im November 2016 gestaltet der Kleintierzuchtverein Loosdorf N71 eine Ausstellung anlässlich seines fünfzigjährigen Bestandsjubiläums.

Waren schon in den vergangenen Jahren die Ausstellungen dieses Vereins überaus sehenswerte und fixe Bestandteile in der Vereinsszene von Loosdorf, so wird diesmal für alle Interessierten ein weiterer Höhepunkt geboten.

Einmal mehr möchte ich allen Funktionären und Mitgliedern dafür danken, dass sie in all den Jahren unseren Kleintierzuchtverein N71 so viel ihrer Zeit und Energie zur Verfügung gestellt haben.

Nicht umsonst können Verein und Mitglieder auf national und international bemerkenswerte Zuchterfolge und Ehrungen zurückblicken.

Außerdem möchte ich an dieser Stelle darauf hinweisen, dass dieser Verein auch eine wichtige gesellschaftliche Aufgabe hat, nämlich in unserer schnelllebigen und hochtechnisierten Welt gemeinsam mit anderen Institutionen dafür zu sorgen, dass wir der Natur und der Tierwelt einen entsprechenden Platz in unserem Bewusstsein einräumen.

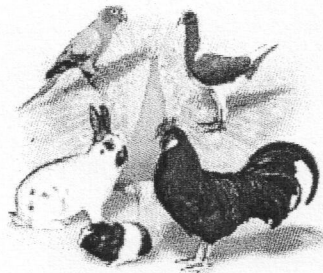
Mit dem Dank für die bisher geleistete Arbeit verbinde ich auch die besten Wünsche für die Zukunft unseres Kleintierzuchtvereins N71!

Mit freundlichen Grüßen

Ihr

RegRat Josef Jahrmann, Bgm.

RÖK



Geschätzte Jungzüchter, Züchterinnen und Züchter

Mit ganz besonderer Freude darf ich die Grüße des Rassezuchtverbandes Österreichischer Kleintierzüchter zu eurem 50 jährigen Jubiläum und zur Internationalen Kaninchenschau übermitteln.

Das Meldeergebnis zeigt die hervorragende Arbeit der Ausstellungsleitung.

Die Tierwelt Österreichs wäre um vieles ärmer, gäbe es die engagierte Arbeit der Kleintierzüchter nicht. Vielfach im Hintergrund und wenig beachtet von der Öffentlichkeit leisten die Kleintierzüchter Österreichs einen wertvollen Beitrag für die Artenvielfalt und vor allem für die Rassenerhaltung.

Eine Internationale Schau wie diese, ist eine hervorragende Gelegenheit Freundschaften zu knüpfen und Züchterisches Wissen über die Grenzen hinaus auszutauschen.

So ein Jubiläum ist auch Anlass einmal ein Dankeschön für so viele Jahre Arbeit im Sinne der Rassekleintierzucht auszusprechen.

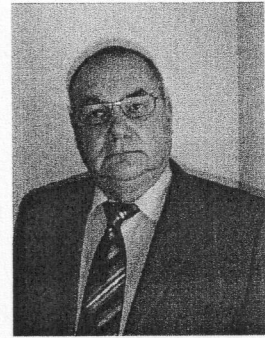
Der N71 Loosdorf zeichnet sich nicht nur für hervorragende Vereinsarbeit aus, sondern er hat auch hervorragende Züchter und Funktionäre die zu den besten Österreichs gehören.

Ich wünsche dem N71 Loosdorf für das nächste Jubiläum weiterhin so viel Erfolg wie er es den letzten 50 Jahren bewiesen hat.

GÜNTHER WIMMER

RÖK-Präsident

Sehr geehrte Besucher der Jubiläumsschau!
Liebe Tierfreunde!



Als Obmann des Kleintierzuchtvereines N 71 Loosdorf und Umgebung begrüße ich alle Besucher, Aussteller und Züchter recht herzlich zu unserer 50-jährigen Jubiläumsschau.

Der Kleintierzuchtverein N71 Loosdorf und Umgebung feiert sein 50-jähriges Bestehen. Es freut mich besonders, dass ich schon seinerzeit bei der Gründung im Gasthaus Trude Alleuthner der 1. Jugendzüchter im Verein war, und mit mir noch 11 Gründungsmitglieder leben.

Wir präsentieren heuer in der Stockschützenhalle ca. 2000 Tiere. Der heurigen Vereinsschau sind die Clubschauen des Internationalen Lohclubs, des Österr. Riesenclubs, des Österr. Scheckenclubs, des Österr. Wienerclubs, des Österr. Widderclubs, und die Vergleichsschau des Zwergkaninchenclubs angeschlossen.

Das Hobby der Kleintierzucht ist lebendig und vielfältig. Es ist schön zu sehen, dass die Züchter aus Liebe zum Tier diese Verantwortung gerne übernehmen und sich mit vollem Einsatz dieser schönen Aufgabe widmen.

Ein Dank den Ausstellern aller Sparten, denn ohne ihre Tiere wäre eine Ausstellung nicht möglich. Ein besonderer Dank allen Vereinsmitgliedern und allen helfenden Händen. Durch ihre ehrenamtliche Mitarbeit ist es möglich, so eine Schau abzuhalten.

Gedankt sei auch der Gemeinde Loosdorf, der Bevölkerung und allen Gönnern aus Politik und Wirtschaft für ihre Unterstützung. Besonderer Dank an die Firma Fixkraft, an das Raiffeisen Lagerhaus und die Firma Xella Porenbeton.

Ich wünsche allen Ausstellern den erwünschten Erfolg, und verbringen Sie noch schöne Stunden bei unserer Kleintierausstellung 2016. Für das leibliche Wohl ist bestens vorgesorgt.

Gerhard Stern
Vereinsobmann



Geschätzte Besucherinnen und Besucher,
sehr geehrte Freunde der Kleintierzucht,
geschätzte Ehrengäste!

Ich möchte Sie - als Ausstellungsleiter dieser Jubiläumsschau - recht herzlich begrüßen. Loosdorf ist dieses Wochenende der Mittelpunkt der österreichischen Kleintierzucht. Ich möchte sogar behaupten von ganz Europa, da zahlreiche Züchter und Züchterinnen aus den Nachbarländern (u. a. Deutschland, Ungarn, Slowakei, Tschechien) ebenfalls Ihre Tiere hier zeigen. Fünf von sechs Kaninchensonderevereinen Österreichs führen hier ihre Clubschauen durch. Neben der Bundeschau 2003, Clubschau 2006 und der internationalen Clubschau 2009 veranstaltet unser Kleintierzuchtverein die vierte große Schau in Österreich. Das ist - wie ich meine - einzigartig in unserem Land. Ich bin stolz einen kleinen Beitrag dazu geleistet zu haben.

Zirka 1.600 Kaninchen sind neben Geflügel, Tauben und Vögel zu bestaunen. Dies zeigt welchen hohen Stellenwert die Kleintierzucht in unserer Gesellschaft einnimmt. Die Kleintierzucht ist nicht nur ein schönes, Hobby, sondern auch eine Freizeitbeschäftigung mit Verantwortung für ein Lebewesen. Und wenn Sie hier - geschätzte Besucher - die gezeigten Tiere betrachten, sieht man mit welcher Liebe die Tiere betreut werden und für die Schau vorbereitet wurden.

Neben der Liebe zum Tier gehört auch eine große Portion Idealismus dazu, um neben der Zucht solche schöne Ausstellungen organisieren und durchführen zu können. An dieser Stelle möchte ich mich bei allen Helfern für die vielen freiwilligen Stunden die sie auf sich genommen haben bedanken. Ohne diesem unentgeltlichen Engagement wären solche Veranstaltungen nicht zu bewältigen.

Bedanken möchte ich mich auch bei der Gemeinde Loosdorf für die großartige Unterstützung. Es gibt nicht viele Gemeinden die Vereinsarbeit so fördern und wertschätzen.

Mein Dank gilt auch den zahlreichen Züchterinnen und Züchtern die Ihre Tiere hier präsentieren.

Ich wünsche Ihnen - geschätzte Besucher - ein paar schöne und unbeschwerte Stunden bei der Betrachtung der gezeigten Kleintiere - und vielleicht konnten wir einige von Ihnen für unser Hobby begeistern.

Zum Schluss möchte ich noch allen Preisträgern recht herzlich gratulieren.

Der Ausstellungsleiter Wolfgang Hammerl

Der Kleintierzuchtverein N 71 Loosdorf und Umgebung feiert heuer sein 50 - jähriges Vereinsjubiläum

Vereinsgeschichte!

Der Kleintierzuchtverein "N 71 Loosdorf und Umgebung" wurde 1966 gegründet. Die Gründungsversammlung fand am 22. Oktober 1966 im damaligen Gasthaus Alleuthner in Loosdorf statt.

Der Verein bestand bei der Gründung aus 21 Züchtern, die auf Initiative des damaligen Bürgermeisters von Loosdorf, Johann Schefbäck, den Verein ins Leben gerufen haben.

Die erste Ausstellung wurde im selben Jahr im Volksheim Loosdorf abgehalten.

In den folgenden Jahren übersiedelte der Verein in das Gasthaus Achleitner.

2002 wurde das von den Vereinsmitgliedern mit finanzieller Unterstützung der Gemeinde Loosdorf errichtete, und an die Stockschützenhalle angeschlossene, Vereinsheim im Sportzentrum Loosdorf im Beisein hoher RÖK-Funktionäre eröffnet.

Seitdem finden alle Vereinszusammenkünfte und die jährliche Vereinsschau dort statt.

Obmänner des N 71:

1966 - 1971	Steindl Alfred
1972 - 1973	Koller Karl
1974	Borek Helmut
1975 - 1980	Hochstöger Johann
1981 - 2000	Gruber Alfred
seit 2001	Stern Gerhard

Stellvertretend für alle verstorbenen Funktionäre und Vereinsmitglieder trauern wir um:

Ehrenobmann: Gruber Alfred
Ehrenmitglied: Hochstöger Johann
Ehrenmitglied: Herbst Anton



Ausstellerverzeichnis

A

Abrahamne, Miko Erika, Kölcseyferenc 10, 3021 Lörinci, 36706090944, Klein-Rexe
Adam, Ladislav, Prislave 19/257, 04420 Mala Ida, +421911052002, ladislav.adam@post.sk,
BlaueWiener, Graue Wiener

B

Baranyai, Peter, Jozsef Attila 1, 9167 Bösarkany, +36 3060 27488, Riesen
Barcsa, Laszlo, Kulturhazut 7, 3924 Taktakenez, Riesen
Bede, Sandor, Csillag 34, 4150 Püspökladany, +36304433367, Schwarze Wiener, Schwarz-Rexe
Benesch, Irmgard, SV 18, Asternstrasse 42, 4623 Gunskirchen, 0669 12414567,
irmi.benesch@liwest.at, Kleinwider
Bernhard, Alfred, SV 18, Beethovenstrasse 2, 9300 St.Veita.d.Glan, 0664 1435350,
alfred.bernhard@gmx.net, Zwergwider
Bliem, Josef, SV 20, Bach 2, 6306 Söll, 0660 6915523, helmut.guggenberger@gmail.com, Riesen
Borc, Ladislav, Sitbor 8, 34522 Sitbor, +420606072623, borclada@seznam.cz, Schwarze Wiener
Borek, Helmut, SV 19, Grillparzerstraße 10, 3382 Loosdorf, 02754/2821, wolfgang.hammerl@aon.at,
Lohkaninchen
Brandl, Gerhard, SV 18, Plessersstraße 1/1/5, 3830 Waidhofena.d.Th., 0664 1491426,
gerhardmobil.brandlgmail.com, Zwergwider, Kleinwider
Budovic, Jozef, Gorazdova 1389/13, 90801 Kutý, +421905875952, martinabud@centrum.sk,
GraueWiener
Böhler, Anton, Stickerg. 6, 6922 Wolfurt, 0650 8308106, bernhard.ru@gmail.com, Lohkaninchen

C

Cernak, Pavol, Kmetovo 193, 94162 Kmetovo, +421907109797, pavoll1193@gmail.com,
Graue Wiener

D

Dankl, Wolfgang, SV 03, Walchen 319, 5721 Piesendorf, 0664 5760994, eva.dankl@sbg.at,
EnglischeSchecken
Danninger, Reinhard, SV 03, Lerchenweg 4, 4203 Altenberg, 0664 3445135, franz.stitz@aon.at,
Riesenschecken
Datzberger, Erich, SV 19, Efeustrasse 11, 3362 Mauer-Öhling, 0664 73970430, datz2@aon.at,
Lohkaninchen
Dimmler, Herbert, SV 21, Dambachstraße 3, 4641 Steinhaus b.Wels, Graue Wiener
Dirnberger, Peter, SV 19, Hüttenweg 8, 8753 Fohnsdorf, 06644763303, pirkerjohann3@gmail.com,
Lohkaninchen
Durancik, Jakob, Kozusany 121, 78378 Koszusany, +420773192816, Durancik.j@seznam.cz,
BlaueWiener
Dworacek, Josef, SV 18, SV 03, Aichholzstraße 17, 9751 Sachsenburg, 06527 16271,
egarteralois@gmx.at, Zwergwider, Englische Schecken

E

Ebner, Franz, SV 20, SV 19, Hinterwinkl 4, 9543 Arriach, 0664 4839286, egarteralois@gmx.at,
Riesen,Lohkaninchen
Eckl, Leopold, Eduard-Webergasse 72/2, 3386 Wimpassing, 02749 2480,
wolfgang.hammerl@aon.at,Blaugraue Wiener, Blaue Wiener, Sallander
Eger, Gabriele, SV 19, Preinergasse 1, 7143 Apetlon, 0676 89118572, egerthell@gmail.com,
Lohkaninchen
Eppinger, Reinhard, Hinzenbach 44, 4070 Hinzenbach, 07272 75950, rammi@aon.at, Graue Wiener
Erlar, Christian, SV 03, Wattenberg 8b, 6113 Wattenberg, 0664 4683210, christianerlar@gmx.net,
Holländer
Eror, Stevan, SV 20, Walderdorfstraße 1/6, 4470 Enns, 0676 5301674, wolfgang.hammerl@aon.at,
Riesen
Eschauer, Karl, SV 03, Waidhofnerstraße 34, 3335 Weyer, 06643520199, ktzve25@outlook.at,
Zwergschecken, Dreifarbenschecken

F

Feichtinger, Daniel, SV 18, Eisenbirn 10, 4792 Münzkirchen, 0676 3137990, franzengertsberger@live.at, Widder
Fessel, Andreas, Buchenweg 6, 3121 Karlstetten, 0660 4973350, wolfgang.hammerl@aon.at, Zwergwidder
Fessel, Günter, Buchenweg 6, 3121 Karlstetten, 0664 4352890, wolfgang.hammerl@aon.at, Hermelin
Feuchter, Markus, JZ, SV 03, Sauerfeld 115, 5580 Tamsweg, 0650 3240574, r.feuchter115@sbg.at, Tschechische Schecken
Feuchter, Melanie, JZ, SV 03, Sauerfeld 115, 5580 Tamsweg, 0650 3240574, r.feuchter115@sbg.at, Tschechische Schecken
Feuchter, Richard, SV 03 (Zuchtgemeinschaft), Sauerfeld 115, 5580 Tamsweg, 0650 3240574, r.feuchter115@sbg.at, Tschechische Schecken
Fink, Albert, SV 20, Dorf 197, 6942 Krumbach, 0664 2613150, hermannsteurer@gmx.at, Riesen weiß
Fitz, Erich, SV 03, Brändlestrasse 15, 6890 Lustenau, 0664 4203039, emanuel.pal@aon.at, Tschechische Schecken, Dreifarbenschecken
Fleischer, Andrea, Karl-Ludwigstraße 5, 3107 Viehofen, 0664 75049276, wolfgang.hammerl@aon.at, Zwergkaninchen - Löwenkopf, Zwergwidder, Kalifornier, Weiße Wiener, Hermelin
Frolo, Stanislav, DolniListna 279, 73961 Trinec, +420725626217, stanislavfrolo@email.cz, Blaue Wiener
Fuetsch, Josef, SV 18, Moarfeldweg 12b, 9900 Lienz, 0680 2326174, c.hofer@sol.at, Zwergwidder

G

Girsch, Josef, SV 18, Marktweg 9, 2130 Eibesthal, 0664 3629560, ktzv-mistelbach@gmx.at, Widder
Graf, Wilhelm, SV 18, Wienerstrasse 82, 7100 Neusiedl am See, mfg.pepi@aon.at, Widder, Kleinwidder
Grasl, Martin, SV 18, Karludwigstrasse 5, 3107 Viehofen, 0664 / 750 49 276, wolfgang.hammerl@aon.at, Meißner Widder, Widder, Zwergwidder, Farbenzwerge, Lohkaninchen, Englische Schecken
Grasspointner, Sophie, JZ, SV 18, Stiftgasse 8, 7092 Winden am See, 0664 73870093, mfg.pepi@aon.at, Zwergwidder
Groißhammer, Hermann, SV 21, Adenberg 55, 5144 Handenberg, 0664 4429801, georglenglachner@aon.at, Blaugraue Wiener, Weiße Wiener
Groißhammer, Lea, JZ, SV 19, Adenberg 55, 5144 Handenberg, 0664 4429801, georglenglachner@aon.at, Lohkaninchen
Gruber, Helmut jun., SV 19, Dorfstraße 4, 5611 Großarl, 0664 2222625, sepp.rauchenbacher@web.de, Lohkaninchen

H

Haim, Helmut, SV 18, Enzenwinkler Straße 9, 4060 Leonding, 0732/678763, franz.stitz@aon.at, Zwergwidder
Hammerl, Wolfgang, SV 19, Plainachergasse 3, 3240 Mank, 0664/4268950, wolfgang.hammerl@aon.at, Lohkaninchen
Handl, Josef, Grillparzerstraße 4, 3382 Loosdorf, 02754 2803, wolfgang.hammerl@aon.at, Kleinchinchilla
Handzak, Frantisek, Kastielna 1, 04015 Kosice, +421556842144, Blaue Wiener
Harlander, Bertram, SV 03, Lechnerdorfegasse 2, 5710 Kaprun, 0664 9615616, eva.dankl@sbg.at, Englische Schecken
Harm, Karl, SV 18 SV 19, Reichenhag 13, 3143 Pyhra, 0676 6944756, elisabeth.harm@a1.net, Widder, Lohkaninchen
Harnos, Ivan, Hrboltova 244/45, 03401 Ruzomberok, +421902275225, Weiße Wiener
Harrer, Christine, SV 21, Schrems 44, 8163 Fladnitz, 0664 4821626, harrer.raim@a1.net., Weiße Wiener
Harrer, Raimund, SV 03, Schrems 44, 8163 Fladnitz, 0664 4821626, harrer.raim@a1.net, Englische Schecken
Hauser, Ludwig, SV 03, Rohrberg 3, 6280 Zell am Ziller, 05282 2459, kurt27@gmx.at, Riesenschecken
Hejny, Jaromir, Slunna 403, 25262 Horomerice, +420721411444, HEJNA@MSMT.CZ, Graue Wiener
Herbst, Martin, SV 03, Kirchenbachgasse 13, 3382 Mauer bei Melk, 0650 3112832, wolfgang.hammerl@aon.at, Riesenschecken
Hinteregger, Johann, SV 18, Kratzenberg 3, 3250 Wieselburg, 0664 5320361, johann.hinteregger@steyr-noewest.at, Zwergwidder
Hintermeier, Kurt, SV 19, Wälderstrasse 41, 6900 Bregenz, 0664 88434478, andreas.koretic@vol.at, Lohkaninchen

Hiti, Raimund, SV 19, Rodelsbach 67, 4463 Grossraming, 0664 75014032, ktzve25@outlook.at, Lohkaninchen
Hochgründler, Wolfgang, SV 20, Schmittensteinstr. 28, 5071 Wals, 0664 3328942, g.ausserleitner@salk.at, Riesen
Hoffmann, Martin, SV 19, Kleinreifling 159, 4464 Kleinreifling, 0664 2876194, ktzve25@outlook.at, Farbenzwerke
Holl, Franz, SV 20, Ausserberg 41, 6700 Bürserberg, 0660 4884573, andrea.goessinger@cable.vol.at, Riesen
Hollaus, Tobias, SV 03, Peilreitweg 20, 5751 Maishofen, 0664-2373472, eva.dankl@sbg.at, Dreifarbenschecken
Holub, Frantisek, Brehy 154, 96801 Nova Bana, +421908612931, hasici.benadik@gmail.com, GraueWiener
Horvath, Michael, Gartensiedlung 19, 7344 Stoob, 0664 1492000, johann.wendl@tpa-horwath.com, Slowakische Blaugraue Rexe, Sallander
Houstova, Jitka, Prodlouzena 250, 15900 Praha 5, Lohkaninchen
Hudak, Marcel, Frana Krala 32, 05801 Poprad, +421904307266, marcelhdk@centrum.sk, Blaue Wiener
Humpolik, Bedrich, Tasovice 76, 67125 Hodonice, +420776641926, bedahumpprc@seznam.cz, GraueWiener
Höfler, Michael, SV 18, Hollersbach 77, 5731 Hollersbach, 0676 6559062, c.hofer@sol.at, Kleinwidder
Hörl, Christoph, SV 03, Greith 10, 4893 Zell am Moos, 0664-1102025, g.ausserleitner@salk.at, Riesenschecken
Hössl, Franz, SV 18, Gattringerstrasse 36, 2345 Brunn am Gebirge, 0664 6370913, edmund.strnad@chello.at, Kleinwidder, Dreifarbenschecken
Hössl, Selina, JZ, SV 18, Leopold Gattringer Straße 36, 2345 Brunn am Gebirge, 0664 6370953, edmund.strnad@chello.at, Kleinwidder
Hütter, Christian SV 19, Gößl 182, 8993 Grundlsee, r.viertbauer@gmx.at, Lohkaninchen

I

Immler, Roland, SV 18, Hofsteigstr. 30a, 6922 Wolfurt, 0664 8276602, bernhard.ru@gmail.com, Widder, Graue Wiener

J

Jankovsky, Jakob, HornySianec 39, 91101 Trencin, +421918338393, jakub.jankovsky@gmail.com, Blaue Wiener
Jovanovic, Delibor, SV 20, Utzweistraße 9, 5212 Schneegattern, 0676 4636301, KlingerFriedrich@gmx.at, Riesen
Juricek, Lubomir, SajdikoveHumence 163, 90607 SajdikoveHumence, +421905592331, juricek.lubo@gmail.com, Schwarze Wiener

K

Kainz, Rudolf, SV 03, Greit 3, 6166 Fulpmes, 0664/1306859, hauserika@hotmail.com, Riesenschecken
Kapeller, Manfred, SV 18, Tannenweg 6, 5722 Niedernsill, 0664 5804505, manfred.kapeller@aon.at, Zwergwidder
Karatsay, Livia, Tölgyfa u 20, 2045 Törökbalint, +3620 249 7474, Widder
Katzenberger, Michael, Bernau 32, 3170 Hainfeld, 0664 430 9000, Weiße Wiener, Graue Wiener
Kendler, Karl, SV 03, Tradigist 66/2, 3203 Rabenstein, 0660 6569153, johann.hinteregger@steyrnoewest.at, Englische Schecken
Kern, Karl, SV 19, Fridauerstraße 12a, 3151 St.Georgena.Steinf., 0699 12332181, Lohkaninchen, WeißeWiener
Kieser, Erna, SV 18, Penzingerstrasse 14, 4775 Taufkirchen a.d.Pram, 0650 6466418, b.silberbauer@drei.at, Zwergwidder
Kincses, Eva, Kurucz Zsuzsanna 15, 6200 Kiskorös, +36 7033 52072, Zwergwidder
Kiraly, Attila, Szent Istvan 13, 3078 Batonyterenye, +36 2043 57697, Riesen
KissneBajzath, Eva, Besöt 10, 6062 Tiszakec, +36 2051 11098, Widder
Knoll, Franz, SV 20, Oberhartheim 10, 4072 Alkoven, 07274/6217, rammi@aon.at, Riesen
Kocabkova, Pavla, VelkaBucina 90, 27324 Velvary, +420702433454, domaci-chov@seznam.cz, WeißeWiener
Kofler, Wolfgang, SV 18, Edling-Moosweg 9, 9800 Spittal a.d.Drau, 0676 9618420, egarteralouis@gmx.at, Lohkaninchen, Kleinwidder
Kohl, Cornelia, SV 18, Häuslberg 13, 5231 Schalchen, 0660 4706093, h.mitterbauer@gmx.at, MeißnerWidder
Kollerus, Anton, Weyersdorf-Ortsgasse 42, 3121 Karlstetten, 0664 73677016,

wolfgang.hammerl@aon.at, Mecklenburger Schecken, Thüringer
Kousa, Ondrej, Na Vyspe 15, 14700 Praha 4, +420603846292, kousaondrej@seznam.cz, BlaugraueWiener
Kozub, Milan, Jesenicka 464, 79351 Bridlicna, miroslav.kozub@seznam.cz, Blaue Wiener, WeißeWiener
Kraft, Anna, Obergraben 4a, 3241 Kirnberga.d.Mank, 0664 9988603, wolfgang.hammerl@aon.at, Hermelin
Kronawitter, Manfred, SV 18, Forstedt 4, 4143 Neustifti.Mühlk., 07284/8208, manfred.kronawitter@aon.at, Zwergwidder
Kuba, Jozef, DolnaTrnovska 157, 01010 Zilina, +421908518684, Weiße Wiene
Kuszi, Ivan, Skolska 380, 95132 HornaKralova, +421908737511, Blaue Wiener, ivankuszi@seznam.cz
Kühnl, Martin, Ybbsfeldstraße 36, 3376 Ennsbach, 0676/82646932, wolfgang.hammerl@aon.at, Rote Neuseeländer
Künstner, Elisabeth, SV 03, Katschwald 22, 8742 Obdach, 0664 1229311, ekuenstner@gmail.com, Zwergschecken
Künstner, Erich, SV 03, Kathal-Obdachegg 23, 8742 Obdach, 0664 2223038, Riesenschecken

L

Lachmayer, Anton, SV 03, Oberkrimml 73, 5743 Krimml, 0664 4650405, c.hofer@sol.at, Riesenschecken
Ladreiter, Reinhard, SV 20, SV 18, Dörfel 310, 8961 Sölk, 0664 9262200, f.scharzenberger@rohrmoosnet.at, Widder, Riesen
Lang, Helga, SV 21, Bahnhofstrasse 40, 6176 Völs, 0664 2345709, christianerler@gmx.net, BlaugraueWiener
Laszlo, Baracsi, Liliom u28, 2143 Kistarcsa, 70 246 6553, Lohkaninchen
Laszlo, Meszaros, Csabaiut 32, 1173 Budapest, +36 30 623 6132, Blaue Wiener
Lechner, Georg, SV 25, Rosenbühelweg 10, 6383 Erpfendorf, 0664 4223115, Daniel_Soder01@gmx.at, Zwergwidder, Beige / Separator, Weiße Wiener
Leitner, Alois, SV 20, Kirchgasse 34, 6095 Grinzens, 0664 3807939, christianerler@gmx.net, Riesen
Leitner, Norbert, SV 03, Grabenbäckweg 37, 5721 Piesendorf, 0664 2516208, c.hofer@sol.at, Riesenschecken
Leitner, Stefan, SV 18, Hochgarten 33, 4192 Schenkenfelden, 07214/4591, franz.stitz@aon.at, Widder
Leonfellner, Franziska, SV 18, Waldburg 30, 4240 Waldburg, 0676 4534373, leonfellner@gmx.at, Zwergwidder
Lichvarik, Mikulas, Cintorinska 6, 05361 SpisskeVlachy, +421915933772, miliviki@centrum.sk, BlaueWiener
Liebhaber, Karl, SV 03, Laaben 25, 3053 Brand Laaben, 0650 2932005, franz.kendler@gmx.at, Riesenschecken
Loci, Jan, KralovapriSenci 160, 90050 KralovapriSenci, +421904972502, Graue Wiener
Lociova, Jana, KralovapriSenci 160, 90050 KralovapriSenci, +421910792172, Weiße Wiener
Locniskar, Joze SV 19, Zlebe 30, Slo-1215 Medvode, 00386/41677577, egarteralouis@gmx.at, Lohkaninchen

M

Madlmayr, Friedrich, SV 19, Steinfeldstr. 22, 6921 Kennelbach, 0664 3839410, bernhard.ru@gmail.com, Lohkaninchen
Mahringer, Franz, SV 20, Bergstr. 12, 4113 St. Martin/M., 0664 2791618, rammi@aon.at, Riesen weiß
Maier, Franz, SV 18, Judenburgerstr. 39, 8753 Fohnsdorf, 0676/6192532, Kleinwidder
Majher, Jozef, Skolska 283, 04402 TurnanadBodvov, +421907269835, joe.majher@gmail.com, WeißeWiener
Mangeng, Albert, SV 21, Nr.119, 6752 Dalaas, 05585/7358, andrea.goessinger@cable.vol.at, Blaue Wiener
Matula, Ivan, Ruzova 1081, 90845 Gbely, +421904287526, ivan.matula@gmail.com, Blaue Wiener
Maurer, Martin, SV 20, Dornau 320, 6292 Finkenberg, landhaus_carina@aon.at, Riesen
Mikulenka, Stanislav, Vesela 10, 75651 Zasova, +420604924883, stanislamikulenka@seznam.cz, BlaueWiener
Mitterbauer, Hermann, Engelschärding 16, 5233 Pischelsdorf, 07742/7283, h.mitterbauer@gmx.at, Lohkaninchen
Mitterböck, Laura, Lilienstraße 8, 3202 Hofstetten, 0664 5263680, Hermelin
Moosbrugger, Gernot, SV 18, Weißenbach 27, 8967 Haus i.Stmk., 0664 4569710, f.scharzenberger@rohrmoos-net.at, Widder

Moravsky, Ondrej, Pozba 88, 94151 Pozba, +421908326308, ondrej.moravsky@centrum.sk, BlaugraueWiener
Mucha, Jaroslav, Konice 130, 66902 Znojmo, +420721345776, mucha@gymzn.cz, Weiße Wiener

N

Nachtschatten, Erich, SV 19, Maurach 316, 6220 Buch in Tirol, 0669 11106934, kurt27@gmx.at, Lohkaninchen
Neuner, Alfred, SV 21, Ulimahd 62, 6841 Mäder, 0650 9843152, willi@mailaustria.com, Schwarze Wiener, Blaue Wiener

P

Paireder, Anita, Matzendorf 44, 3304 St.Georgena.Yf., 0664/9299530, wolfgang.hammerl@aon.at, Blaue Wiener
Pecha, Lubomir, SNP 117, 90879 BorskySvätýJur, +421907799034, Schwarze Wiener
Peirlberger, Reinhard, SV 18, Bergen 2, 4210 Unterweikersdorf, 0664 8299738, franz.stitz@aon.at, Zwergwidder
Piontek, Miroslav, Janovce 80, 08641 Raslavice, +421944370392, Weiße Wiener
Pointner, Max, SV 18, Gfehret 6, 4081 Hartkirchen, 0664 5145013, rammi@aon.at, Widder
Ponya, Tomas, PrerovnadLabem 321, 28916 PrerovnadLabem, +4207398102221, tomas.ponya@seznam.cz, Castor-Rexe
Prankner, Walter, SV 18, Grieshofgasse 552, 8911 Hall-Admont, 0664 3677377, f.scharzenberger@rohrmoos-net.at, Widder
Puschitz, Robert, SV 19, Haslerweg 51, 9543 Arriach, 0664 4057075, egarteralouis@gmx.at, Lohkaninchen
Pöllinger, Mathias, SV 21, Lerchengasse 34, 7061 Trausdorf, 0699 12752986, Sallander, Graue Wiener
Pürscher, Leopold, SV 03, Pettendorf 44, 3334 Gaflenz, 0664 1514135, ktzve25@outlook.at, EnglischeSchecken

R

Rainer, Markus, SV 19, Gradenegg 34, 9556 Liebenfels, 0664 3891670, alfred.bernhard@gmx.net, Farbenzwerge
Redlich, Karlheinz, Höckendorferweg 69, 08371 Glauchau-Höckendorf, 03763 75347, Lohkaninchen
Regenfelder, Rene, Alte Schulstrasse 2, 9312 Meiselding, 0664 2134913, alfred.bernhard@gmx.net, Farbenzwerge
Reif, Josef, SV 18, Kavarienbergstraße 10, 8762 Oberzeiring, 0650 4456232, pirkerjohann3@gmail.com, Kleinwidder
Reithmayer, Josef, SV 20, SV 18, Sonnenweg 1, 3644 Emmersdorf, 0676 707 1453, josef.reithmayer@gmx.at, Riesen, Zwergwidder, Sallander
Renner, Karl, SV 20, Zeining 38, 3654 Raxendorf, 0676 7296951, wurzerfritz@aon.at, Riesen

S

Schaman, Christine, SV 18, Stiftg. 14, 7092 Winden am See, 0664/7354466, mfg.pepi@aon.at, Zwergwidder
Schley, Helmut, SV 19, Flotzbachstr. 7a, 6922 Wolfurt, 0664 5714620, bernhard.ru@gmail.com, Lohkaninchen
Schuchter, Robert, SV 25, Landbühel 9, 6233 Kramsach, 0664/2561647, robert.schuchter1@chello.at, Hermelin
Schupfer, Franz, SV 20, Schattenberg 15, 8903 Lassing, 0676 4074761, f.scharzenberger@rohrmoosnet.at, Riesen
Schwabeneder, Andreas, Stiftstr. 11 - 12, 4082 Aschach/Donau, 0676 5575145, rammi@aon.at, WeißeWiener

Schweinzer, Hubert, SV 20, St.Oswalderstraße 45, 9546 Bad Kleinkirchheim, 0664 239 5901, egarteralouis@gmx.at, Riesen
Sebek, David, Biskupice 151, 56943 Biskupice, +420724068998, dsebek@seznam.cz, Schwarze Wiener
Seeber, Reinhard, SV 03, Am oberen Riegel, 6800 Feldkirch, 0678 1218917, rktzv.v6@cable.vol.at, Holländer
Sladek, Maros, SV 21, Zalazne 456/58, 91904 Smolenice, +421908435827, info@wienerkaninchen.com, Schwarze Wiener, Blaugraue Wiener, Graue Wiener
Sliacky, Milan, Karola Salvu 8/25, 03401 Ruzomberok, +421915813806, milansliacky50@gmail.com, Graue Wiener
Smolek, Peter, Kukucinova 51, 91904 Smolenice, +421902289638, petoomol@seznam.cz, Schwarze Wiener

Soder, Daniel, SV 20, Unterwarming 4, 6395 Hochfilzen, 0664 1938175, Daniel_Soder01@gmx.at, Riesen
Spitalik, Slavko, Moravska 2617, 06901 Snina, +421918560711, Blaue Wiener
Stankova, Nicole, Ptice 81, 25218 Uhonice, +420728083664, nicolletta.s@seznam.cz, Zwergwidder
Stehlik, Antonin, NovySaldorf 87, 67181 Znojmo, +420776255235, Graue Wiener
Steininger, Johann, SV 03, Großglobnitz 105, 3910 Zwettl, 0664 9217647, leopold-weber@gmx.at, Zwergschecken
Stern, Gerhard, SV 21, Löbersdorferstraße 5, 3382 Loosdorf, 02754/2824, wolfgang.hammerl@aon.at, Zwergwidder, Graue Wiener
Steurer, Heinrich, SV 19, Imberygasse 2, 3100 St.Pölten, 0650 2238427, wolfgang.hammerl@aon.at, Lohkaninchen
Stoppel, Hermann, SV 20, Hillerstrasse 23/4, 4030 Linz, 0676 4832257, b.silberbauer@drei.at, Zwergwidder
Strasser, Franz, SV 18, Katzenbach 8, 4924 Waldzell, 07754/2979, Burgstaller.kobernaussen@aon.at, Widder
Stöckl, Walter, SV 20, Oberkrimml 108, 5743 Krimml, 0664 1554577, c.hofer@sol.at,
Svibek, Jan, Brezi 97, 25101 Ricany, +420603440929, svibek@atlas.cz, Schwarze Wiener

T

Teufel, Anton, SV 21, Hauptstrasse 78, 3140 Pottenbrunn, 0664 3507447, obmann@ktzv-tulln.at, Farbenzwerge, Schwarze Wiener, Lohkaninchen
Thell, Robert, Preinergasse 1, 7143 Apetlon, 0660 2103348, egerthell@gmail.com, Blaue Wiener
Tucauer, Jiri, Dolany 132, 53345 OpatovicenadLabem, +420608878896, jiri.tucauer@gmail.com, Blaugraue Wiener

V

Vanya, Mihaly, Ritter Ferenc u 29, 2870 Kisber, +36 3093 60928, Widder
Vater, Günter SV 19, Bautzenerstraße 57, 02953 Bad Nuskon, 035771 6933, Lohkaninchen

W

Wachter, Angelika, Werkstr. 8 d, 6706 Bürs, 066488869962, andrea.goessinger@cable.vol.at, WeißeWiener
Wachter, Martin, SV 20, Werkstrasse 8d, 6706 Bürs, 0699 12888845, andrea.goessinger@cable.vol.at, Riesen weiß
Walder, Helmut, SV 19, Riederstraße 14, 6914 Hohenweiler, 0664 5518048, helmut.walder@gmx.at, Lohkaninchen
Wallner, Alois, SV 03, Schwarzer Weg 3, 3340 Waidhofena.d.Y., 0676 7481328, j.lischka@hotmail.com, Riesenschecken
Wechselberger, Johann, SV 20, Haflingerweg 8, 6341 Ebbsi.Tirol, 0664 8398929, johann.wechselberger@lkv-tirol.at, Riesen
Weissensteiner, Johann, SV 03, Fuchshof 3, 3321 Ardagger Markt, 07479 7561, datz2@aon.at, Dreifarbenschecken
Wenzel, Helmut, SV 03, Brandbergstraße 356, 6290 Mayrhofen, 0676 5960960, landhaus_carina@aon.at, Tschechische Schecken
Wiedenmann, Marco, Hubstrasse 1, D-76571 Bad Rotenfels, 00497225/919321, andreas.koretic@vol.at, Lohkaninchen
Wimmer, Franz, SV 03, Heidengartenstrasse 57, 3363 Ulmerfeld, 07475 53392, wolfgang.hammerl@aon.at, Englische Schecken
Winkler, Martin, Kellersiedlung 14, 3383 Hürm, 0676 4304452, wolfgang.hammerl@aon.at, Holländer, Rote Neuseeländer

Z

Zampova, Julie, NovySaldorf 87, 67181 Znojmo, Hermelin
Zarbl, Johann, SV 18, Riedlbacherstraße 3, 4092 Esternberg, 07714/6369, franzengertsberger@live.at, Zwergwidder
Zsolt, Angel, Tavaszut 1, 4465 Rakamaz, +36 2056 54896, Blaue Wiener
Zuska, Josef, Prodlouzena 250, 15900 Praha 5, +420732118604, Blaue Wiener, Weiße Wiener, GraueWiener

SPARTE KANINCHEN

TEAM der Sparte Kaninchen

Ausstellungsleiter:	Wolfgang Hammerl
Spartenleiter:	Josef Reithmayer
Spartenleiter Stellvertreter:	Anton Teufel
Kassier:	Martin Herbst
Kassier Stellvertreter:	Wolfgang Hayden
EDV:	Rainer Retschitzegger & Martina Retschitzegger
Käfigauf- und Abbau, Fütterung:	Mitarbeiter aus Vereinen

PREISRICHTEREINTEILUNG

JURY: Helmut Guggenberger, Rainer Retschitzegger

Manfred Kronawitter / Wolfgang Schachinger

Riesen grau, Riesen weiß, Riesen gelb

Robert Schuchter / Johann Hinteregger

Lohkaninchen schwarz, Slowakische Blaugraue Rexe, Schwarz-Rexe, Castor-Rexe, Tschechische Schecken blau-weiß, Tschechische Schecken havannafarbig-weiß, Tschechische Schecken grau-weiß, Thüringer

Helmut Gruber / Goldine Nosko

Sallander, Zwergwidder weiß Rotaug, Zwergwidder weiß Blauauge, Englische Schecken dreifarbig, Kleinwidder grau, Separator

Arnold Zachmann / Christian Plaikner

Graue Wiener, Zwergwidder blau, Zwergwidder blaugrau

Reinhardt Seeber / Markus Rainer

Riesenschecken schwarz-weiß, Meißner Widder schwarz, Widder thüringerfarbig, Mecklenburger Schecken rot, Zwergschecken schwarz-weiß, Zwergschecken dreifarbig, Hermelin Blauauge

Erich Rudolf / Wolfgang Hochgründler

Holländer schwarz-weiß, Holländer thüringerfarbig-weiß, Lohkaninchen blau, Lohkaninchen havannafarbig, Lohkaninchen fehfarbig

Richard Feuchter / Hermann Mairinger / Johann Mairleitner

Blaue Wiener, Schwarze Wiener

Walter Guggenberger / Wolfgang Dankl

Blaugraue Wiener, Widder grau, Widder grau-weiß, Widder thüringerfarbig-weiß, Widder havannafarbig-weiß, Widder weiß Rotaug, Widder weiß Blauauge

Andreas Koretic / Markus Heiden

Weißer Wiener, Kleinwider grau-weiß, Kleinwider weiß Rotaug

Gerhard Brandl / Walter Pfandl

Tschechische Schecken schwarz-weiß, Rote Neuseeländer, Kalifornier schwarz-weiß, Englische Schecken schwarz-weiß, Englische Schecken blau-weiß, Zwergkaninchen Löwenkopf weiß, Zwergkaninchen Löwenkopf rhönfarbig, Klein-Rexe mantelgescheckt schwarz-gelb-weiß, Farbenzwerge japanerfarbig, Farbenzwerge blau, Farbenzwerge lohfarbig havanna, Hermelin Rotaug

Georg Lechner / Andreas Fellingner

Dreifarbenschecken, Zwergwider grau, Zwergwider chinchillafarbig, Zwergwider rhönfarbig, Zwergwider schwarz, Zwergwider schwarz-weiß, Zwergwider siamfarbig gelb, Zwergwider weißgrannenfarbig schwarz, Zwergwider gelb, Klein-Chinchilla,



Clubmeisterschaft 2016

Clubsieger:	Wimmer Franz	582,5 Punkte
--------------------	--------------	--------------

Riesenschecken s/w

Clubmeister:	Leitner Norbert	388,0 Punkte	
1. Vizeclubmeister:	Hauser Ludwig	388,0 Punkte	
2. Vizeclubmeister:	Danninger Reinhard	387,5 Punkte	
Champion 1.0:	Danninger Reinhard	Käfig Nr. 1414	97,5 Punkte
Champion 0.1:	Leitner Norbert	Käfig Nr. 1413	97,5 Punkte

Dreifarbenschecken

Clubmeister:	Hössl Franz	388,5 Punkte	
1. Vizeclubmeister:	Eschauer Karl	387,5 Punkte	
Champion 1.0:	Hössl Franz	Käfig Nr. 698	97,5 Punkte
Champion 0.1:	Hössl Franz	Käfig Nr. 699	97,5 Punkte

Tschechische Schecken s/w

Clubmeister:	Wenzel Helmut	386,0 Punkte	
Champion:	Feuchter Markus	Käfig Nr. 657	97,0 Punkte

Tschechische Schecken b/w

Clubmeister:	Wenzel Helmut	388,0 Punkte	
Champion:	Wenzel Helmut	Käfig Nr. 667	97,5 Punkte

Tschechische Schecken grau/w + havanna/w

Clubmeister:	ZG Feuchter Richard	385,0 Punkte	
Champion:	ZG Feuchter Richard	Käfig Nr. 675	96,5 Punkte

Schecken- und Holländerkaninchenclub Clubmeisterschaft 2016

Englische Schecken s/w

Clubmeister:	Wimmer Franz			389,5 Punkte
1.Vizeclubmeister:	Harrer Raimund			388,0 Punkte
2.Vizeclubmeister:	Pürscher Leopold			387,0 Punkte
Champion 1.0:	Wimmer Franz	Käfig Nr.	514	97,5 Punkte
Champion 0.1:	Wimmer Franz	Käfig Nr.	512	97,5 Punkte

Englische Schecken dreifärbig

Clubmeister:	Pürscher Leopold			386,5 Punkte
Champion 1.0:	Pürscher Leopold	Käfig Nr.	537	96,5 Punkte
Champion 0.1:	Pürscher Leopold	Käfig Nr.	539	97,0 Punkte

Zwergschecken s/w

Clubmeister:	Künstner Elisabeth			385,5 Punkte
Champion:	Künstner Elisabeth	Käfig Nr.	97	97,0 Punkte

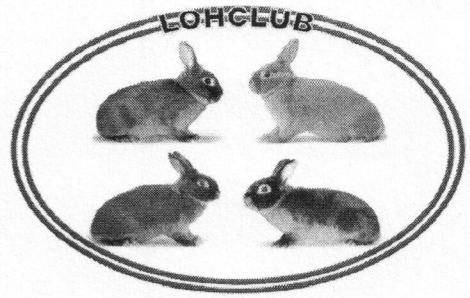
Holländerkaninchen s/w

Clubmeister:	Winkler Martin			386,0 Punkte
Champion 1.0:	Winkler Martin	Käfig Nr.	489	97,0 Punkte
Champion 0.1:	Winkler Martin	Käfig Nr.	488	96,5 Punkte

Ehrenpreise:

Englische Schecken blau/w	Wimmer Franz			388,5 Punkte
Zwergschecken dreifärbig	Eschauer Karl			386,0 Punkte
Holländer thüringer/w	Seeber Reinhard			385,5 Punkte

18.Loh-Clubschau
Loosdorf am 5.u.6.November 2016



	Züchter	Rasse	
Gesamtsieger:	Ebner Franz	Loh schwarz	389,5 Pkt
Loh - schwarz :	11 Züchter	74 Tiere	Pkt.
Clubmeister :	Ebner Franz		389,5 Pkt
1.Vizeclubmeister :	Puschitz Robert		388,5 Pkt
2.Vizeclubmeister :	Dirnberger Peter		387,0 Pkt
Siegerrammler:	Kf Nr.: 333		97,5 Pkt
Siegerhäsin :	Kf Nr.: 271		97,5 Pkt
Loh braun :	10 Züchter	70 Tiere	Pkt.
Clubmeister:	Nachtschatten Erich		388 Pkt
1.Vizeclubmeister:	Locniskar Joze		387,0 Pkt
2.Vizeclubmeister :	Groisshammer Lea		386,5 Pkt
Siegerrammler:	Kf Nr.: 388		97,5 Pkt
Siegerhäsin :	Kf Nr.: 381		97,5 Pkt
Loh - blau :	6 Züchter	33 Tiere	
Clubmeister :	Wiedenmann Marco		385,5 Pkt
1.Vizeclubmeister:	Mitterbauer Hermann		385,0 Pkt
Siegerhäsin :	Kf Nr.: 365		96,5 Pkt
Loh - fehfarbig:	3 Züchter	18 Tiere	Pkt.
Clubmeister	Vater Günter		385,0 Pkt
Siegerrammler:	Kf Nr.: 446		96,5 Pkt

Zuchtwart:
Ebner _Franz

Schriefführer:
Datzberger Erich



18. Wiener-Clubschau

Loosdorf am 5.u.6. November 2016

Blaue Wiener:	3 Züchter:	18 Tiere:	Pkt.
Clubmeister:	Mangeng Albert		385 Pkt
Siegerrammler:	Kf Nr: 1135		96,5 Pkt
Schwarze Wiener:	3 Züchter:	18 Tiere:	Pkt.
Clubmeister:	Neuner Alfred		388 Pkt
Siegerrammler:	Kf Nr: 983		97,5 Pkt
Graue Wiener:	7 Züchter:	45 Tiere:	Pkt.
Clubmeister:	Eppinger Reinhard		388,5 Pkt
1. Vizeclubmeister:	Sladek Maros		388,0 Pkt
2. Vizeclubmeister:	Pöllinger Mathias		386,0 Pkt
Siegerrammler:	Kf Nr 973		97,5 Pkt
Siegerhäslein:	Kf Nr 894		97,0 Pkt
Weisse Wiener:	6 Züchter:	36 Tiere:	Pkt.
Clubmeister:	Kern Karl		388 Pkt
1. Vizeclubmeister:	Schabeneder Andreas		386,5 Pkt
2. Vizeclubmeister:	Wachter Angelika		386,0 Pkt
Siegerrammler:	Kf Nr 755		97,0 Pkt
Siegerhäslein:	Kf Nr 798		97,5 Pkt
Blaugraue Wiener:	3 Züchter:	32 Tiere:	Pkt.
Clubmeister:	Lang Helga		386,5 Pkt
Siegerrammler:	Kf Nr 1081		97,5 Pkt

SV 18 - Österreichischer Widderclub
"CLUBMEISTERSCHAFT 2016"
 Clubsieger - Clubmeister - Champions



SV 18 - GESAMT-CLUBSIEGER 2016

BESTE KOLLEKTION (6 Tiere)	Reinhard Peirlberger	Zwergwidder schwarz			582,5
BESTER RAMMLER	Reinhard Peirlberger	Zwergwidder schwarz	Käfig-Nr.: 180		97,5
BESTE HÄSIN	Reinhard Peirlberger	Zwergwidder schwarz	Käfig-Nr.: 176		97,5

SV 18 - CLUBMEISTER - Vize-Clubmeister - Champions

Gruppe 1		Widder grau			
Club - MEISTER	Feichtinger Daniel	Widder grau			388,0
Vize-Clubmeister	Ladreiter Reinhard	Widder grau			387,0
1.0 - Champion	Feichtinger Daniel	Widder grau	Käfig-Nr.: 1308		97,5
0.1 - Champion	Feichtinger Daniel	Widder grau	Käfig-Nr.: 1339e		97,0
Gruppe 2		Kleinwidder grau			
Club - MEISTER	Brandl Gerhard	Kleinwidder grau			387,0
Vize-Clubmeister	Hössl Franz	Kleinwidder grau			386,0
1.0 - Champion	Graf Wilhelm	Kleinwidder grau	Käfig-Nr.: 606		97,5
0.1 - Champion	Hössl Franz	Kleinwidder grau	Käfig-Nr.: 584		96,5
Gruppe 3		Zwergwidder weiß RA			
Club - MEISTER	Zarbl Johann	Zwergwidder weiß RA			387,5
Club - MEISTER	Lechner Georg	Zwergwidder weiß RA			387,5
1.0 - Champion	Zarbl Johann	Zwergwidder weiß RA	Käfig-Nr.: 209		97,5
Gruppe 4		Zwergwidder grau			
Club - MEISTER	Zarbl Johann	Zwergwidder grau			387,5
1.0 - Champion	Zarbl Johann	Zwergwidder grau	Käfig-Nr.: 169f		97,5
Gruppe 5		Kleinwidder grau/weiß			
Club - MEISTER	Höfler Michael	Kleinwidder grau/weiß			386,0
1.0 - Champion	Höfler Michael	Kleinwidder grau/weiß	Käfig-Nr.: 574		97,5

Gruppe 6	Widder thüringer-weiß, havanna-weiß, schw.-weiß, grau-weiß			
Club - MEISTER	Kronawitter Manfred	Zwergwidder schwarz-weiß		387,5
0.1 - Champion	Kronawitter Manfred	Zwergwidder schwarz-weiß	Käfig-Nr.: 196	97,0

Gruppe 7	Zw.-Widder w. BA, Widder w. BA, KI.-Widder w. RA, Widder w. RA			
Club - MEISTER	Kieser Erna	Zwergwidder weiß BA		388,0
Vize-Clubmeister	Stoppel Hermann	Zwergwidder weiß BA		387,0
1.0 - Champion	Stoppel Hermann	Zwergwidder weiß BA	Käfig-Nr.: 245	97,0
0.1 - Champion	Kieser Erna	Zwergwidder weiß BA	Käfig-Nr.: 236	97,5

Gruppe 8	Einfarbige Zwergwidder (blau, schwarz, gelb)			
Club - MEISTER	Peirlberger Reinhard	Zwergwidder schwarz		389,0
Vize-Clubmeister	Schaman Christine	Zwergwidder schwarz		385,5
1.0 - Champion	Peirlberger Reinhard	Zwergwidder schwarz	Käfig-Nr.: 180	97,5
0.1 - Champion	Peirlberger Reinhard	Zwergwidder schwarz	Käfig-Nr.: 176	97,5

Gruppe 9	Sonstige Widder (ZwW siam-gelb, blaugrau, chinfarbig, Meißner Widder schw.)			
Club - MEISTER	Kapeller Manfred	Zwergwidder blaugrau		388,0
Vize-Clubmeister	Fuetsch Josef	Zwergwidder siam-gelb		387,0
1.0 - Champion	Kapeller Manfred	Zwergwidder blaugrau	Käfig-Nr.: 125	97,5
0.1 - Champion	Kohl Cornelia	Meißner Widder schwarz	Käfig-Nr.: 1279	97,0

Auswertung:

Manfred Kronawitter, Gerhard Brandl, Johann Hinteregger

Insgesamt haben 37 **Züchter** des SV 18 mit 265 **Kaninchen** an der Widderclubschau 2016 teilgenommen.

Der Vorstand des SV 18 bedankt sich für die zahlreiche Teilnahme und gratuliert allen Siegern zu ihren Erfolgen!

Wir freuen uns auf ein Wiedersehen bei der Clubschau 2017 in Salzburg.



Riesenclub:

Clubmeister: Bliem Josef 388 Pkt

Riesen grau:

1.	Bliem Josef	388,0 Pkt
2.	Jovanovic Delibor	387,5 Pkt
3.	Hochgründler Wolfgang	387,0 Pkt
4.	Renner Karl	386,5 Pkt
5.	Reithmayer Josef	386,5 Pkt

Champion:

1.0	Bliem Josef	97,5 Pkt	Kf: 1519
0.1	Jovanovic Delibor	97,5 Pkt	Kf: 1605

Riesen weiß:

1.	Wachter Martin	388,0 Pkt
2.	Fink Albert	387,0 Pkt

Champion:

1.0	Wachter Martin	97,5 Pkt	Kf: 1470
0.1	Fink Albert	97,5 Pkt	Kf: 1477



SV 25 Zwergkaninchenclub:

Clubmeister (Zwergwidder):

Perlberger Reinhard Zwergwidder schwarz: **389 Pkt**

Champion:

Perlberger Reinhard Zwergwidder schwarz 1.0 Kf.Nr. 180: **97,5 Pkt**

Clubmeister (Farbenzwerge, Hermelin):

Schuchter Robert Hermelin RA: **389 Pkt**

Champion:

Schuchter Robert Hermelin RA 1.0 Kf.Nr. 69: **98,0 Pkt**

Der Vorstand des SV 25 bedankt sich für die Teilnahme und gratuliert
den Siegern zu ihren Erfolgen!

Internationale Clubvergleichsschau

Deutschland, Tschechien, Slowakei, Ungarn

GRAUE WIENER

1. Platz	SLADEK Maros	Graue Wiener	388,0
2. Platz	HUMPOLIC Bedric	Graue Wiener	387,0
3. Platz	BUDOVIC Josef	Graue Wiener	386,5

BLAUE WIENER

1. Platz	KOZUB Milan	Blaue Wiener	387,5
2. Platz	KUSZI Ivan	Blaue Wiener	387,0
3. Platz	JANKOVSKY Jakub	Blaue Wiener	386,0
3. Platz	MIKULENKA Stanislav	Blaue Wiener	386,0

BLAUGRAUE WIENER

1. Platz	SLADEK Maros	Blaugraue Wiener	386,0
2. Platz	SLADEK Maros	Blaugraue Wiener	386,0
3. Platz	SLADEK Maros	Blaugraue Wiener	386,0

SCHWARZE WIENER

1. Platz	SLADEK Maros	Schwarze Wiener	388,0
2. Platz	SEBEK David	Schwarze Wiener	386,0
3. Platz	PECHA Lumbomir	Schwarze Wiener	385,5

WEISSE WIENER

1. Platz	KOZUB Milan	Weißer Wiener	386,5
2. Platz	MAJHER Jozef	Weißer Wiener	384,5
2. Platz	PIONTER Miroslav	Weißer Wiener	384,5

REXE

1. Platz	POMYA Tomas	Castor Rexe	386,0
2. Platz	BEDE Sander	Schwarz Rexe	385,5
3. Platz	ABRAHAMME Miko Erika	Klein Rexe mantel 3-farbig	381,5

ZWERGKANINCHEN

1. Platz	KINCSES Eva	Zwergwidder schwarz	386,0
2. Platz	ZAMPOVA Julie	Hermelin R.A.	385,5
3. Platz	STANKOVA Nicole	Zwergwidder grau	385,0

LOHKANINCHEN

1. Platz	REDLICH Karlheinz	Loh schwarz	386,0
2. Platz	LASZLO Baracsi	Loh schwarz	384,0

WIDDER/RIESEN

1. Platz	BARANYAI Peter	Riesen grau	386,5
2. Platz	VANYA Mihaly	Widder thüringerfarbig	384,5
3. Platz	BARCSA Laszlo	Riesen grau	384,5

Der Vorstand des N71 Loosdorf bedankt sich für die zahlreiche Teilnahme und gratuliert allen Siegern zu ihren Erfolgen!

Jubiläums-/Clubvergleichsschau Loosdorf

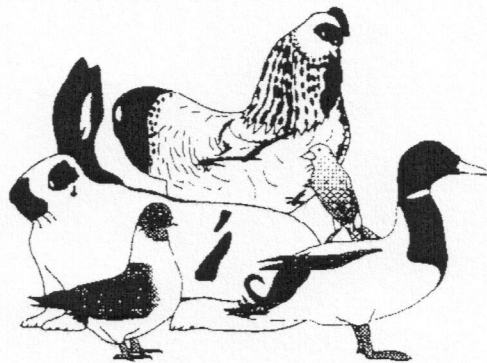
Jungzüchterwertung:

1.	Groißhammer Lea	Lohkaninchen havannafarbig	386,5 Pkt.
2.	Feuchter Melanie	Tschech. Schecken bl-weiß	386,5 Pkt.
3.	Feuchter Markus	Tschech. Schecken schw-weiß	386 Pkt.

Vereinswertung Kaninchen

1.	Wimmer Franz	Engl. Schecken schwarz-weiß	389,5 Pkt.
2.	Wimmer Franz	Engl. Schecken blau-weiß	388,5 Pkt.
3.	Stern Gerhard	Zwergwidder grau	387,5 Pkt.
4.	Reithmayer Josef	Zwergwidder weiß RA	387 Pkt.
5.	Reithmayer Josef	Sallander	387 Pkt.
6.	Herbst Martin	Riesenschecken schw-weiß	387 Pkt.
7.	Kühnl Martin	Rote Neuseeländer	387 Pkt.
8.	Reithmayer Josef	Riesen grau	386,5 Pkt.
9.	Hammerl Wolfgang	Lohkaninchen schwarz	386,5 Pkt.
10.	Paireder Anita	Blaue Wiener	386,5 Pkt.

Kleintierzuchtverein N71



Loosdorf und Umgebung

Käfig- Aussteller
Nr. Geschl. K Verkaufs- Bewertung
 preis Preisrichter

Käfig- Aussteller
Nr. Geschl. K Verkaufs- Bewertung
 preis Preisrichter

Käfig- Aussteller
Nr. Geschl. K Verkaufs- Bewertung
 preis Preisrichter

**Zwergkaninchen - Löwenkopf
rhönfarbig**

Fleischer, Andrea N 71
1 1,0 4539 96,5
2 0,1 3533 96,5
3 0,1 161 96,0
4 0,1 162 95,5
5 0,1 163 93,5
Koll-Nr: 1 GP: 384,5

**Zwergkaninchen - Löwenkopf
weiß**

Fleischer, Andrea N 71
6 1,0 362 30 95,5
7 1,0 367 30 n.b.
8 0,1 364 30 n.b.
9 0,1 369 30 95,0
10 1,0 368 30 n.b.
11 1,0 363 n.b.
Koll-Nr: 2 GP: n.b.

**Klein-Rexe mantelgescheckt
schwarz - gelb - weiß**

Abrahamne, Miko Erika EE
12 1,0 T78 100 95,5
13 1,0 T65 100 95,5
14 1,0 T96 100 95,0
15 0,1 T70 100 95,5
16 0,1 T92 100 0,5
17 0,1 T104 100 94,5
Koll-Nr: 3 GP: 381,5

Slowakische Blaugraue Rexe

Horvath, Michael BL 03
18 1,0 261 60 96,5
19 1,0 568 60 96,5
20 0,1 5614 60 96,0
21 0,1 5610 60 96,5
22 0,1 4614 60 95,5
23 0,1 leer
Koll-Nr: 4 GP: 385,5

Schwarz-Rexe

Bede, Sandor EE
24 1,0 833 96,5
25 1,0 107 96,0
26 1,0 841 96,5
27 1,0 102 96,5
28 0,1 843 95,5
29 0,1 844 96,0
Koll-Nr: 5 GP: 385,5

Castor-Rexe

Ponya, Tomas EE
30 1,0 S4513 60 n.b.
31 1,0 S4514 60 96,5
32 1,0 S4516 60 97,0
33 0,1 S4517 60 96,5
34 1,0 S5413 60 96,0
Koll-Nr: 6 GP: 386,0

Farbenzwerge japanerfarbig

Grasl, Martin, SV 18 N 71
35 1,0 4513 n.b.
36 1,0 461 96,0
37 1,0 664 8/7
38 0,1 463 96,5
39 0,1 666 8/6
40 0,1 665 8/4
Koll-Nr: 7 GP: 24/11
4

Farbenzwerge lohfarbig blau

Regenfelder, Rene K 06
41 1,0 leer
42 1,0 leer
43 0,1 leer
44 0,1 leer
Koll-Nr: 8 GP: leer

**Farbenzwerge lohfarbig
havanna**

Hoffmann, Martin, SV 19 E 25
45 1,0 165 96,5
46 0,1 4640 96,5
47 1,0 1618 96,0
48 0,1 1623 95,5
49 0,1 3634 96,0
50 1,0 2629 97,5
Koll-Nr: 9 GP: 386,5

Rainer, Markus, SV 19 K 06

51 1,0 468 96,5
52 1,0 461 96,0
53 1,0 467 96,0
54 0,1 462 95,5
55 0,1 463 96,5
56 0,1 464 95,5
Koll-Nr: 10 GP: 385,0

Teufel, Anton, SV 21 N 20

57 1,0 466 25 95,0
58 1,0 367 25 n.b.
59 0,1 364 96,0
60 0,1 162 95,0
Koll-Nr: 11 GP: n.b.

Hermelin Rotaug

Zampova, Julie EE
61 1,0 74-1 96,5
62 1,0 74-2 96,0
63 1,0 74-3 96,5
64 1,0 74-3 40 96,5
65 1,0 74-4 40 96,5
66 0,1 82-3 96,0
Koll-Nr: 12 GP: 385,5

Schuchter, Robert, SV 25 T 11

67 1,0 2428 96,5
68 1,0 263 97,0
69 1,0 3518 98,0
70 1,0 267 97,0
71 0,1 268 97,0
72 0,1 2627 96,5
Koll-Nr: 13 GP: 389,0

Hermelin Blauauge

Mitterböck, Laura EE
73 0,1 266 95,5
74 0,1 268 96,0
75 1,0 252 60 97,5
76 0,1 256 20 95,0
77 1,0 354 96,5
78 1,0 267 96,5
Koll-Nr: 14 GP: 386,5

Fleischer, Andrea N 71

79 1,0 455 97,5
80 1,0 658 95,5
81 1,0 561 97,0
82 1,0 669 8/4
83 0,1 6610 8/6
84 0,1 4411 96,5
Koll-Nr: 15 GP: 16/20
4

Kraft, Anna N 71

85 1,0 366 96,5
86 1,0 367 96,5
87 0,1 357 96,5
88 1,0 456 96,5
Koll-Nr: 16 GP: 386,0

Fessel, Günter N 71

89 1,0 leer
90 1,0 leer
91 0,1 leer
92 0,1 leer
Koll-Nr: 17 GP: leer

Käfig- Nr.	Aussteller Geschl. K	Verkaufs- preis	Bewertung Preisrichter	Käfig- Nr.	Aussteller Geschl. K	Verkaufs- preis	Bewertung Preisrichter	Käfig- Nr.	Aussteller Geschl. K	Verkaufs- preis	Bewertung Preisrichter
Zwergschecken schwarz - weiß				Zwergwidder blaugrau				Stern, Gerhard, SV 21 N 71			
Künstler, Elisabeth, SV 03 ST 50				Kapeller, Manfred, SV 18 S 04				153 1,0 468 30 96,5			
93	1,0	3630	96,5	123	1,0	162	96,0	154	1,0	467	30 96,5
94	1,0	4666	50 96,0	124	1,0	365	96,5	155	1,0	341	97,0
95	0,1	4659	95,5	125	1,0	366	97,5	156	0,1	4610	96,5
96	0,1	4669	96,0	126	1,0	161	97,0	157	0,1	364	97,0
97	0,1	3546	97,0	127	0,1	164	96,0	158	0,1	365	97,0
98	0,1	5542	95,5	128	0,1	368	97,0	Koll-Nr: 28 GP: 387,5			
Koll-Nr: 18 GP: 385,5				Koll-Nr: 23 GP: 388,0				Dworacek, Josef, SV 18, SV 03 K 03			
Steininger, Johann, SV 03 N 81				Zwergwidder chinchillafarbig				159 1,0 361 60 96,5			
99	1,0	369	50 95,5	Leonfellner, Franziska, SV 18 E 36				160	1,0	4610	n.b.
100	1,0	3671	96,0	129	1,0	261	35 96,5	161	1,0	467	96,5
101	1,0	363	50 95,5	130	1,0	259	35 95,5	162	1,0	364	96,5
102	0,1	364	96,0	131	1,0	4611	35 96,0	163	1,0	468	97,0
103	0,1	4615	96,0	132	1,0	4610	35 96,0	164	0,1	469	97,0
104	0,1		leer	133	0,1	263	35 96,5	Koll-Nr: 29 GP: 387,0			
Koll-Nr: 19 GP: 383,5				134	0,1	4616	35 96,0	Stankova, Nicole EE			
Zwergschecken dreifärbig				Koll-Nr: 24 GP: 385,0				165 1,0 C26 55 96,0			
Eschauer, Karl, SV 03 E 25				Zwergwidder gelb				166 1,0 111 45 96,5			
105	1,0	5619	96,5	Brandl, Gerhard, SV 18 N 59				167	1,0	C26	45 94,5
106	1,0	1613	97,0	135	0,1	3611	96,0	168	0,1	123	40 96,5
107	0,1	1611	96,5	136	0,1	3640	97,0	169	0,1	125	40 96,0
108	0,1	165	95,5	137	1,0	263	95,0	Koll-Nr: 30 GP: 385,0			
109	1,0	1612	96,0	138	1,0	4651	95,5	Zarbl, Johann, SV 18 E 39			
110	1,0	166	96,0	139	0,1	3620	96,0	169a	1,0	3610	96,5
Koll-Nr: 20 GP: 386,0				140	0,1	3610	96,0	169b	1,0	3611	96,5
Zwergwidder blau				Koll-Nr: 25 GP: 384,5				169c	1,0	3513	96,5
Hinteregger, Johann, SV 18 N 64				Zwergwidder grau				169d	1,0	4625	97,0
111	1,0	3641	96,5	Bernhard, Alfred, SV 18 K 06				169e	0,1	3614	96,5
112	0,1	3652	96,0	141	1,0	368	44 96,0	169f	0,1	5630	97,5
113	1,0	2625	95,0	142	1,0	3610	44 97,0	Koll-Nr: 30a GP: 387,5			
114	1,0	2623	96,0	143	1,0	4622	44 96,5	Zwergwidder rhönfarbig			
115	0,1	2618	97,0	144	1,0	369	44 96,5	Fleischer, Andrea N 71			
116	0,1	1612	95,5	145	0,1	4631	44 97,0	170	1,0	261	96,0
Koll-Nr: 21 GP: 385,5				146	0,1	3615	44 96,5	171	0,1	262	95,0
Haim, Helmut, SV 18 E 01				Koll-Nr: 26 GP: 387,0				172	0,1	263	95,5
117	0,1	269	35 95,5	Grasl, Martin, SV 18 N 71				173	0,1	366	95,5
118	1,0	266	35 95,5	147	1,0	453	25 94,0	174	1,0	3513	97,0
119	0,1	264	35 95,5	148	1,0	661	25 8/4	175	1,0	352	96,0
120	1,0	4618	35 96,5	149	1,0	663	25 6/1	Koll-Nr: 31 GP: 384,5			
121	1,0	457	35 96,0	150	0,1	664	25 6/0	Zwergwidder schwarz			
122	0,1	265	35 96,0	151	1,0	662	25 6/1	Peirlberger, Reinhard, SV 18 E 01			
Koll-Nr: 22 GP: 384,0				152	0,1	663	25 6/2	176	0,1	364	97,5
				Koll-Nr: 27 GP: 26/8				177	0,1	4618	97,0
								178	0,1	4628	97,0
								179	0,1	3610	97,0
								180	1,0	361	97,5
								181	1,0	4627	96,5
								Koll-Nr: 32 GP: 389,0			

Käfig- Nr.	Aussteller Geschl. K	Verkaufs- preis	Bewertung Preisrichter	Käfig- Nr.	Aussteller Geschl. K	Verkaufs- preis	Bewertung Preisrichter	Käfig- Nr.	Aussteller Geschl. K	Verkaufs- preis	Bewertung Preisrichter
Schaman, Christine, SV 18 BL 08				Grasspointner, Sophie, JZ, SV 18 BL 08				Zwergwidder weißgrannenfarbig schwarz			
182	1,0	569	35 96,0	212	1,0	366	35 95,5	Fessel, Andreas N 71			
183	1,0	261	35 96,0	213	1,0	361	35 96,5	248	1,0	353	25 95,5
184	1,0	568	35 93,5	214	1,0	4610	35 97,0	249	1,0	464	25 95,5
185	0,1	365	96,5	215	1,0	252	n.b.	250	0,1	366	25 96,0
186	0,1	5611	96,5	216	0,1	5620	96,0	251	0,1	365	25 94,5
187	0,1	5610	35 96,5	217	0,1	5617	35 95,5	252	1,0	262	25 96,5
Koll-Nr: 33 GP: 385,5				Koll-Nr: 38 GP: 385,0				Koll-Nr: 44 GP: 384,0			
Kincses, Eva EE				Reithmayer, Josef, SV 20, SV 18 N 71				Lohkaninchen schwarz			
188	1,0	254	95,5	218	0,1	3610	96,5	Ebner, Franz, SV 20, SV 19 K 03			
189	1,0	256	97,0	219	1,0	367	96,5	254	1,0		leer
190	0,1	257	96,5	220	1,0	3611	97,0	255	1,0		leer
191	0,1	270	n.b.	221	0,1	266	96,5	256	1,0		leer
192	1,0	273	96,5	222	1,0	161	96,5	257	0,1		leer
193	0,1	274	96,0	223	1,0	463	97,0	258	0,1		leer
Koll-Nr: 34 GP: 386,0				Koll-Nr: 39 GP: 387,0				Koll-Nr: 45 GP: n.b.			
Zwergwidder schwarz - weiß				Lechner, Georg, SV 25 SV18 T 23				Hammerl, Wolfgang, SV 19 N 71			
Kronawitter, Manfred, SV 18 E 12				224	1,0	162	96,5	260	1,0	269	40 96,0
194	1,0	5623	97,0	225	1,0	163	40 97,0	261	1,0	3624	40 96,0
195	0,1	5627	96,5	226	1,0	465	97,5	262	1,0	2620	97,0
196	0,1	5626	97,0	227	1,0	469	96,0	263	1,0	2611	40 95,5
197	0,1	5625	96,5	228	0,1	4611	96,5	264	0,1	3628	40 96,5
198	1,0	5622	95,5	229	0,1	467	96,5	265	0,1	2618	97,0
199	1,0	5620	97,0	Koll-Nr: 40 GP: 387,5				Koll-Nr: 46 GP: 386,5			
Koll-Nr: 35 GP: 387,5				Zwergwidder weiß Blauauge				Gruber, Helmut jun., SV 19 S 02			
Zwergwidder siamfarbig gelb				Fleischer, Andrea N 71				266	1,0	4615	40 96,5
Fuetsch, Josef, SV 18 S 04				230	1,0	561	95,5	267	1,0	467	40 96,5
200	1,0	4619	35 96,5	231	1,0	463	96,0	268	1,0	365	40 96,5
201	1,0	5610	35 97,0	232	1,0	658	40 96,5	269	1,0	4612	40 96,5
202	1,0	3615	35 96,5	233	0,1	267	n.b.	270	0,1	263	40 96,0
203	1,0	4624	97,0	234	1,0	462	40 96,0	271	0,1	366	40 97,5
204	0,1	4623	35 96,5	235	1,0	252	40 96,5	Koll-Nr: 47 GP: 387,0			
205	0,1	3613	95,0	Koll-Nr: 41 GP: n.b.				Redlich, Karlheinz EE			
Koll-Nr: 36 GP: 387,0				Kieser, Erna, SV 18 E 10				272	1,0	468	45 96,5
Zwergwidder weiß Rotauge				236	0,1	3613	97,5	273	1,0	5531	45 96,5
Zarbl, Johann, SV 18 E 39				237	1,0	4617	97,0	274	1,0	4511	45 96,5
206	1,0	4617	96,5	238	1,0	4616	96,5	275	1,0	061	45 95,0
207	1,0	361	96,5	239	0,1	3614	94,5	276	0,1	467	45 96,5
208	1,0	361	96,5	240	1,0	369	97,0	277	0,1	461	45 96,0
209	1,0	363	97,5	241	1,0	3612	n.b.	Koll-Nr: 48 GP: 386,0			
210	0,1	4613	97,0	Koll-Nr: 42 GP: 388,0				Mitterbauer, Hermann E 16			
211	0,1	3610	96,0	Stoppel, Hermann, SV 20 E 10				278	1,0	268	50 97,0
Koll-Nr: 37 GP: 387,5				242	1,0	365	50 97,0	279	1,0	263	50 97,0
				243	1,0	366	50 96,5	280	1,0	266	50 n.b.
				244	0,1	3611	50 96,5	281	0,1	5630	50 96,5
				245	1,0	4620	50 97,0	282	0,1	2611	50 96,5
				246	1,0	261	50 96,5	283	0,1	4617	50 96,0
				247	1,0	262	50 96,5	Koll-Nr: 49 GP: 387,0			
				Koll-Nr: 43 GP: 387,0							

Käfig- Nr.	Aussteller Geschl. K	Verkaufs- preis	Bewertung Preisrichter	Käfig- Nr.	Aussteller Geschl. K	Verkaufs- preis	Bewertung Preisrichter	Käfig- Nr.	Aussteller Geschl. K	Verkaufs- preis	Bewertung Preisrichter
Kofler, Wolfgang, SV 18 K 03				Schley, Helmut, SV 19 V 09				Steurer, Heinrich, SV 19 N 71			
284	1,0	3660	40 96,5	323	0,1	2617	97,0	361	1,0	4527	50 96,0
285	1,0	2511	96,5	324	0,1	2610	96,5	362	1,0	364	50 96,0
286	0,1	3565	96,5	325	1,0	169	96,5	363	1,0	366	96,5
287	0,1	1633	40 96,0	326	0,1	1612	96,5	364	0,1	3610	50 96,0
288	0,1	1623	40 96,5	Koll-Nr: 57		GP: 386,5		365	0,1	3611	50 96,5
289	0,1	1624	40 96,0					366	0,1	3612	95,5
Koll-Nr: 50		GP: 386,0		Laszlo, Baracsi EE				Koll-Nr: 64		GP: 385,0	
Kern, Karl, SV 19 N 13				327	1,0	199	96,5	Borek, Helmut, SV 19 N 71			
290	1,0	266	50 96,0	328	1,0	S312	95,5	367	1,0	163	44 95,5
291	1,0	163	96,0	329	0,1	H36	96,0	368	1,0	164	44 94,5
292	0,1	268	50 96,0	330	0,1	S318	96,0	369	0,1	465	95,0
293	0,1	267	96,5	Koll-Nr: 58		GP: 384,0		370	0,1	466	94,5
294	0,1	3618	96,5	Ebner, Franz, SV 20, SV 19 K 03				371	0,1	162	96,5
295	0,1	3620	50 97,0	331	1,0	166	97,5	Koll-Nr: 65		GP: 381,5	
Koll-Nr: 51		GP: 386,0		332	1,0	1615	97,5	Wiedenmann, Marco V 03			
Puschitz, Robert, SV 19 K 03				333	1,0	165	97,5	372	0,1	359	97,0
296	0,1	1646	97,5	334	1,0	1612	97,5	373	1,0	363	60 96,5
297	1,0	449	96,5	335	0,1	1619	97,0	374	0,1	369	60 96,0
298	0,1	1651	97,0	336	0,1	1613	96,5	375	1,0	3610	60 96,0
299	0,1	1649	97,5	Koll-Nr: 59		GP: 389,5		Koll-Nr: 66		GP: 385,5	
300	0,1	1650	97,0	Hammerl, Wolfgang, SV 19 N 71				Lohkaninchen havannafarbig			
301	0,1	leer		337	0,1	3627	96,0	Nachtschatten, Erich, SV 19 T 04			
Koll-Nr: 52		GP: 388,5		338	0,1	2623	96,5	376	1,0	3631	97,0
Dirnberger, Peter, SV 19 ST 15				339	1,0	162	96,0	377	1,0	263	96,5
302	1,0	164	96,5	340	1,0	2612	96,5	378	1,0	4625	45 96,0
303	1,0	165	97,0	341	0,1	2612	96,0	379	0,1	369	45 97,0
304	0,1	3616	96,5	342	1,0	161	96,5	380	1,0	3612	96,5
305	1,0	162	96,5	Koll-Nr: 60		GP: 385,5		381	0,1	3616	97,5
306	0,1	3623	97,0	Lohkaninchen blau				Koll-Nr: 67		GP: 388,0	
307	1,0	169	96,0	Hintermeier, Kurt, SV 19 V 03				Locniskar, Joze SV 19 K 03			
Koll-Nr: 53		GP: 387,0		343	1,0	2612	96,5	382	1,0	163	35 97,0
Eger, Gabriele, SV 19 BL 13				344	1,0	2619	95,5	383	1,0	2618	35 95,5
308	0,1	2616	95,5	345	1,0	161	96,0	384	1,0	167	35 97,0
309	1,0	167	96,5	346	0,1	162	96,0	385	1,0	168	35 96,5
310	0,1	3625	96,5	347	0,1	163	o.b.	386	0,1	1614	35 96,5
311	1,0	2614	96,5	348	0,1	164	o.b.	387	0,1	2619	35 96,0
312	0,1	4628	96,0	Koll-Nr: 61		GP: 384,0		Koll-Nr: 68		GP: 387,0	
313	0,1	2615	96,0	Mitterbauer, Hermann E 16				Groißhammer, Lea, JZ, SV 19 E 14			
Koll-Nr: 54		GP: 385,5		349	1,0	363	96,0	388	1,0	269	50 97,5
Houstova, Jitka EE				350	1,0	364	96,0	389	1,0	262	96,5
314	0,1	566	40 94,5	351	1,0	565	96,5	390	1,0	266	50 96,5
315	0,1	562	40 96,0	352	0,1	161	96,0	391	1,0	261	96,0
316	0,1	563	40 96,5	353	0,1	566	96,0	392	0,1	4615	96,0
317	0,1	564	97,0	354	0,1	162	96,5	393	0,1	4616	50 96,0
318	0,1	565	96,0	Koll-Nr: 62		GP: 385,0		Koll-Nr: 69		GP: 386,5	
Koll-Nr: 55		GP:		Teufel, Anton, SV 19 N 71				Harm, Karl, SV 18 SV 19 N 13			
Madlmayr, Friedrich, SV 19 V 09				355	1,0	3621	35 95,5	394	1,0	161	96,5
319	1,0	2614	96,5	356	0,1	3635	96,0	395	1,0	362	95,5
320	1,0	2621	96,5	357	1,0	3636	95,5	396	1,0	364	95,5
321	1,0	3625	96,0	358	0,1	3630	35 95,5	397	1,0	3629	96,0
322	0,1	3626	97,0	359	1,0	3632	95,5	398	0,1	363	95,5
Koll-Nr: 56		GP: 386,0		360	0,1	3623	96,0	399	0,1	2614	97,0
				Koll-Nr: 63		GP: 383,0		Koll-Nr: 70		GP: 385,0	

Käfig- Nr.	Aussteller Geschl. K	Verkaufs- preis	Bewertung Preisrichter	Käfig- Nr.	Aussteller Geschl. K	Verkaufs- preis	Bewertung Preisrichter	Käfig- Nr.	Aussteller Geschl. K	Verkaufs- preis	Bewertung Preisrichter
Hintermeier, Kurt, SV 19 V 03				Locniskar, Joze SV 19 K 03				Holländer schwarz - weiß			
400	1,0	168	n.b.	440	1,0	164	35 97,5				
401	1,0	3631	95,5	441	1,0	1615	35 95,5				
402	1,0	161	96,0	442	1,0	169	35 95,5				
403	0,1	3636	96,0	443	1,0	1616	35 96,5				
404	0,1	166	96,0	444	0,1	1610	35 95,5				
405	0,1	2630	96,5	445	0,1	1617	35 96,5				
Koll-Nr: 71 GP: 384,5				Koll-Nr: 78 GP: 386,0				Winkler, Martin, SV 03 N 71			
Walder, Helmut, SV 19 V 09				Lohkaninchen fehfarbig							
406	1,0	261	96,0								
407	1,0	3616	96,0								
408	1,0	3617	96,0								
409	0,1	3614	95,5								
410	0,1	3615	96,0								
411	0,1	3625	96,0								
Koll-Nr: 72 GP: 384,0											
Hütter, Christian SV 19 E 34				Vater, Günter SV 19 EE				Erler, Christian, SV 03 T 01			
412	1,0	367	40 96,5	446	1,0	4616	96,5	481 1,0 leer			
413	1,0	368	40 96,5	447	1,0	5628	96,0	482 1,0 leer			
414	1,0	3613	40 96,0	448	1,0	5629	96,5	483 1,0 leer			
415	0,1	3614	40 96,0	449	0,1	4624	96,5	484 0,1 leer			
416	0,1	163	40 96,0	450	0,1	4625	n.b.	485 0,1 leer			
417	0,1	164	40 96,5	451	0,1	5639	96,0	486 0,1 leer			
Koll-Nr: 73 GP: 385,5				Koll-Nr: 79 GP: 385,5				Koll-Nr: 85 GP: n.b.			
Ebner, Franz, SV 20, SV 19 K 03				Datzberger, Erich, SV 19 E 30				Winkler, Martin, SV 03 N 71			
418	0,1	4623	40 95,0	452	1,0	468	30 94,0	487 0,1 4615 60 96,0			
419	0,1	4624	40 96,0	453	1,0	465	30 95,5	488 0,1 363 96,5			
420	1,0	3621	40 96,5	454	1,0	461	95,0	489 1,0 4614 97,0			
421	1,0	4627	40 n.b.	455	1,0	151	95,5	490 1,0 4413 60 95,5			
422	0,1	4620	96,0	456	0,1	469	95,0	491 1,0 161 96,5			
423	0,1	4626	40 96,0	457	0,1	2521	96,0	492 1,0 367 95,5			
Koll-Nr: 74 GP: 384,5				Koll-Nr: 80 GP: 382,0				Koll-Nr: 86 GP: 386,0			
Grasl, Martin, SV 18 N 71				Hiti, Raimund, SV 19 E 25				Englische Schecken schwarz - weiß			
424	1,0	463	96,5	458	0,1	4626	95,5				
425	1,0	466	95,0	459	0,1	3621	96,5				
426	1,0	465	95,5	460	1,0	161	96,0				
427	0,1	362	95,0	461	1,0	366	95,5				
428	0,1	467	95,5	462	0,1	165					
429	1,0	246	94,0	463	0,1	165	96,5				
Koll-Nr: 75 GP: 382,5				Koll-Nr: 81 GP: 384,5							
Böhler, Anton V 09				Kleinchinchilla				Kendler, Karl, SV 03 N 64			
430	1,0	3611	95,5					493 1,0 161 96,0			
431	1,0	3612	95,5					494 1,0 3618 96,5			
432	0,1	3614	96,5					495 1,0 4620 97,0			
433	0,1	3613	95,5					496 0,1 2612 96,5			
Koll-Nr: 76 GP: 383,0								497 1,0 166 96,0			
Nachtschatten, Erich, SV 19 T 04				Handl, Josef N 71				498 0,1 2610 97,0			
434	1,0	3614	97,0	464	1,0	261	96,0	Koll-Nr: 87 GP: 387,0			
435	1,0	262	96,5	465	1,0	367	95,0				
436	1,0	3613	45 95,5	466	1,0	358	96,0	Dankl, Wolfgang, SV 03 S 14			
437	0,1	3624	45 97,0	467	0,1	264	96,5	499 1,0 2613 40 96,5			
438	0,1	266	97,0	468	0,1	265	96,0	500 0,1 2614 40 95,5			
439	0,1	265	97,0	Koll-Nr: 82 GP: 384,5				501 1,0 1151 96,0			
Koll-Nr: 77 GP: 388,0				Holländer thüringerfarbig - weiß				502 0,1 1152 96,0			
								503 0,1 2616 97,0			
								504 0,1 1259 96,5			
								Koll-Nr: 88 GP: 386,0			
								Grasl, Martin, SV 18 N 71			
								505 1,0 162 45 96,0			
								506 1,0 161 45 96,5			
								507 1,0 2517 95,5			
								508 0,1 163 45 97,0			
								509 1,0 164 45 95,5			
								510 0,1 54551 95,5			
								Koll-Nr: 89 GP: 385,0			
				Seeber, Reinhard, SV 03 V 06							
				469 1,0 1619 95,5							
				470 1,0 1624 96,5							
				471 1,0 165 96,0							
				472 0,1 1613 96,5							
				473 1,0 166 96,5							
				474 1,0 1618 96,0							
				Koll-Nr: 83 GP: 385,5							

Käfig- Nr.	Aussteller Geschl. K	Verkaufs- preis	Bewertung Preisrichter	Käfig- Nr.	Aussteller Geschl. K	Verkaufs- preis	Bewertung Preisrichter	Käfig- Nr.	Aussteller Geschl. K	Verkaufs- preis	Bewertung Preisrichter
Wimmer, Franz, SV 03 N 71				Harlander, Bertram, SV 03 S 14				Hössl, Franz, SV 18 N 50			
511	1,0	2613	96,5	547	1,0	2614	95,5	582	0,1	3615	96,5
512	0,1	5688	97,5	548	1,0	5624	96,5	583	1,0	3632	96,5
513	0,1	5680	97,0	549	0,1	5628	n.b.	584	0,1	3633	96,5
514	1,0	262	97,5	550	0,1	5630	n.b.	585	0,1	3624	96,0
515	0,1	4622	96,5	551	0,1	2616	96,5	586	1,0	2611	96,5
516	1,0	2616	97,5	552	0,1	5625	95,5	587	0,1	3618	96,0
Koll-Nr: 90 GP: 389,5				Koll-Nr: 96 GP: 384,0				Koll-Nr: 102 GP: 386,0			
Harrer, Raimund, SV 03 ST 07				Beige / Separator				Brandl, Gerhard, SV 18 N 59			
517	1,0	4637	60 96,5					588	0,1	2617	96,0
518	1,0	3621	60 96,0					589	1,0	2627	97,0
519	1,0	167	97,0					590	0,1	2615	96,5
520	1,0	162	97,5					591	0,1	2612	96,5
521	0,1	4635	96,0					592	1,0	3663	96,5
522	0,1	163	97,0					593	1,0	2613	97,0
Koll-Nr: 91 GP: 388,0								Koll-Nr: 103 GP: 387,0			
Pürscher, Leopold, SV 03 E 25				Lechner, Georg, SV 25 SV18 T 23				Maier, Franz, SV 18 ST 50			
523	1,0	2616	96,5	553	1,0	4613	55 96,5	594	1,0	263	50 96,0
524	1,0	166	96,5	554	1,0	166	96,5	595	1,0	5514	50 97,0
525	1,0	169	96,5	555	1,0	167	96,5	596	1,0	267	96,0
526	0,1	2619	96,5	556	0,1	4614	96,0	597	0,1	2610	n.b.
527	0,1	3628	97,0	557	0,1	163	55 96,5	598	1,0	2611	96,0
528	0,1	2622	97,0	558	0,1	164	97,0	599	1,0	4617	96,0
Koll-Nr: 92 GP: 387,0				Koll-Nr: 97 GP: 386,5				Koll-Nr: 104 GP: n.b.			
Englische Schecken blau - weiß				Kleinwiddler grau - weiß							
Wimmer, Franz, SV 03 N 71				Reif, Josef, SV 18 ST 15				Hössl, Selina, JZ, SV 18 N 50			
529	1,0	4637	97,5	559	0,1	263	96,5	600	0,1	266	40 n.b.
530	1,0	4621	96,5	560	0,1	262	96,5	601	0,1	268	40 n.b.
531	0,1	4697	97,0	561	1,0	5632	95,0	602	0,1	265	40 95,0
532	1,0	4622	97,0	562	0,1	266	40 96,5	603	0,1	2613	40 96,5
533	1,0	4592	97,0	563	1,0	4629	40 96,0	604	1,0	3625	40 96,0
534	0,1	265	96,5	564	1,0	5631	40 95,5	605	0,1	269	40 96,5
Koll-Nr: 93 GP: 388,5				Koll-Nr: 98 GP: 385,5				Koll-Nr: 105 GP: 384,0			
Englische Schecken dreifarbig schwarz - gelb - weiß				Benesch, Irmgard, SV 18 E 03				Graf, Wilhelm, SV 18 BL 08			
Wimmer, Franz, SV 03 N 71				565	1,0	162	40 96,0	606	1,0	3613	97,5
529	1,0	4637	97,5	566	1,0	2611	94,5	607	1,0	3612	96,5
530	1,0	4621	96,5	567	1,0	2610	95,5	608	1,0	161	96,0
531	0,1	4697	97,0	568	0,1		leer	609	0,1	166	n.b.
532	1,0	4622	97,0	569	0,1	2613	96,5	610	0,1	3614	95,5
533	1,0	4592	97,0	570	0,1	4626	40 95,5	611	0,1	162	94,5
534	0,1	265	96,5	Koll-Nr: 99 GP: 383,5				Koll-Nr: 106 GP: 385,5			
Koll-Nr: 93 GP: 388,5				Höfler, Michael, SV 18 S 04				Höfler, Michael, SV 18 S 04			
Pürscher, Leopold, SV 03 E 25				571	1,0	364	96,0	612	1,0	4613	95,0
535	1,0	3637	95,5	572	0,1	4611	96,5	613	1,0	366	96,0
536	1,0	167	95,5	573	0,1	4612	96,0	614	0,1	4612	95,0
537	1,0	2628	96,5	574	1,0	5617	97,0	615	1,0	363	96,5
538	0,1	1623	96,0	575	1,0	4610	96,5	616	1,0		leer
539	0,1	168	97,0	Koll-Nr: 100 GP: 386,0				Koll-Nr: 107 GP: 382,5			
540	0,1	3640	97,0	Kleinwiddler grau				Kleinwiddler weiß Rotaugen			
Koll-Nr: 94 GP: 386,5				Kofler, Wolfgang, SV 18 K 03				Hössl, Selina, JZ, SV 18 N 50			
Dworacek, Josef, SV 18, SV 03 K 03				576	1,0		leer	617	1,0	5670	96,5
541	0,1	469	n.b.	577	1,0		leer	618	0,1	5671	95,5
542	1,0	5614	95,5	578	1,0		leer	619	1,0	553	96,5
543	1,0	266	n.b.	579	0,1		leer	620	0,1	2611	96,0
544	0,1	5623	n.b.	580	0,1		leer	621	1,0	261	96,5
545	0,1	5621	n.b.	581	0,1		leer	Koll-Nr: 108 GP: 385,5			
546	0,1	5620	97,0	Koll-Nr: 101 GP: n.b.							
Koll-Nr: 95 GP: n.b.											

Käfig- Nr.	Aussteller Geschl. K	Verkaufs- preis	Bewertung Preisrichter	Käfig- Nr.	Aussteller Geschl. K	Verkaufs- preis	Bewertung Preisrichter	Käfig- Nr.	Aussteller Geschl. K	Verkaufs- preis	Bewertung Preisrichter
Sallander				Tschechische Schecken blau - weiß				Dreifarbenschecken schwarz - gelb - weiß			
Eckl, Leopold N 71				Feuchter, Melanie, JZ, SV 03 S 09				Fitz, Erich, SV 03 V 02			
622	1,0	161	n.b.	658	1,0	463	100 n.b.	686	1,0	169	95,0
623	1,0	166	96,0	659	1,0	465	100 96,5	687	1,0	166	n.b.
624	0,1	169	95,0	660	1,0	466	95,5	688	0,1	2616	95,5
625	0,1	1610	95,5	661	1,0	463	97,0	689	0,1	168	96,5
626	0,1	1611	95,5	662	0,1	4610	96,5	Koll-Nr: 120 GP: n.b.			
627	0,1	1612	96,0	663	0,1	5510	96,5	Weissensteiner, Johann, SV 03 E 30			
Koll-Nr: 109 GP: 383,0				Koll-Nr: 115 GP: 386,5				690 1,0 169 70 94,5			
Pöllinger, Mathias, SV 21 BL 05				Wenzel, Helmut, SV 03 T 15				691 1,0 2615 70 96,5			
628	1,0	5510	96,0	664	1,0	364	97,0	692 1,0 3625 70 96,5			
629	1,0	261	95,0	665	1,0	363	96,5	693 0,1 167 70 96,5			
630	1,0	364	o.b.	666	1,0	362	96,5	694 0,1 2617 70 96,5			
631	1,0	365	96,5	667	1,0	365	97,5	695 0,1 165 70 96,5			
632	0,1	262	95,5	668	0,1	3514	97,0	Koll-Nr: 121 GP: 386,0			
633	0,1	5616	96,0	669	0,1	3520	96,5	Hössl, Franz, SV 18 N 50			
Koll-Nr: 110 GP: 384,0				Koll-Nr: 116 GP: 388,0				696 0,1 3615 96,5			
Horvath, Michael BL 03				Tschechische Schecken havanna - weiß				697 0,1 3630 95,5			
634	1,0	161	95,5	Fitz, Erich, SV 03 V 02				698 1,0 268 97,5			
635	1,0	265	96,5	670	1,0	165	95,5	699 0,1 3617 97,5			
636	1,0	466	95,0	671	1,0	2614	96,5	700 0,1 3635 96,5			
637	0,1	163	96,5	672	0,1	3634	96,0	701 0,1 3623 97,0			
638	0,1	4612	96,0	673	0,1	162	94,5	Koll-Nr: 122 GP: 388,5			
639	0,1	4613	96,0	Koll-Nr: 117 GP: 382,5				Hollaus, Tobias, SV 03 S 14			
Koll-Nr: 111 GP: 385,0				Tschechische Schecken grau - weiß				702 1,0 159 70 96,5			
Reithmayer, Josef, SV 20, SV 18 N 71				ZG Feuchter, Richard, SV 03 S 09				703 1,0 162 70 95,5			
640	1,0	2613	97,0	674	1,0	455	95,5	704 1,0 163 70 96,5			
641	1,0	2612	96,0	675	1,0	161	96,5	705 1,0 267 70 94,5			
642	0,1	2622	97,0	676	1,0	3610	100 95,5	706 1,0 265 97,0			
643	0,1	2620	96,0	677	0,1	369	100 96,5	707 0,1 161 70 96,0			
644	0,1	2621	96,5	678	0,1	3611	96,5	Koll-Nr: 123 GP: 386,0			
645	0,1	2622	96,5	679	0,1	3620	95,5	Eschauer, Karl, SV 03 E 25			
Koll-Nr: 112 GP: 387,0				Koll-Nr: 118 GP: 385,0				708 1,0 1614 70 96,5			
Tschechische Schecken schwarz - weiß				Thüringer				709 0,1 3624 97,5			
Wenzel, Helmut, SV 03 T 15				Kollerus, Anton N 71				710 0,1 1613 70 96,5			
646	1,0	364	96,5	680	0,1	364	50 95,0	711 0,1 1622 96,5			
647	1,0	363	96,0	681	1,0	362	50 95,5	712 0,1 1621 96,5			
648	1,0	362	96,0	682	1,0	567	50 96,0	713 0,1 1610 97,0			
649	1,0	258	96,5	683	1,0	368	50 95,5	Koll-Nr: 124 GP: 387,5			
650	1,0	3516	96,5	684	1,0	362	50 95,5	Fitz, Erich, SV 03 V 02			
651	0,1	365	96,5	685	0,1	363	50 95,5	714	1,0	2613	95,5
Koll-Nr: 113 GP: 386,0				Koll-Nr: 119 GP: 382,5				715	1,0	2611	94,5
Feuchter, Markus, JZ, SV 03 S 09				Koll-Nr: 114 GP: 386,0				716	0,1	4627	95,5
652	1,0	5542	100 95,5	Koll-Nr: 114 GP: 386,0				717	0,1	165	96,0
653	1,0	4612	96,5	Koll-Nr: 114 GP: 386,0				Koll-Nr: 125 GP: 381,5			
654	1,0	4613	96,0	Koll-Nr: 114 GP: 386,0							
655	1,0	6440	96,5	Koll-Nr: 114 GP: 386,0							
656	0,1	468	95,5	Koll-Nr: 114 GP: 386,0							
657	0,1	4614	97,0	Koll-Nr: 114 GP: 386,0							

Käfig- Nr.	Aussteller Geschl. K	Verkaufs- preis	Bewertung Preisrichter	Käfig- Nr.	Aussteller Geschl. K	Verkaufs- preis	Bewertung Preisrichter	Käfig- Nr.	Aussteller Geschl. K	Verkaufs- preis	Bewertung Preisrichter
Rote Neuseeländer				Wachter, Angelika SV 21 V 11				Kern, Karl, SV 19 N 13			
	Winkler, Martin, SV 03 N 71			753 1,0	4615		95,5	795 1,0	264	70	96,5
718 1,0	564	60	94,5	754 0,1	4618		95,5	796 1,0	2610		97,0
719 1,0	563		97,0	755 1,0	2613		97,0	797 1,0	2611		97,0
720 1,0	562	60	94,0	756 1,0	2611		95,5	798 0,1	2616	70	97,5
721 0,1	565	65	96,5	757 0,1	162		97,0	799 0,1	3620		95,5
722 0,1	5541	65	96,0	758 1,0	161		96,5	800 0,1	3621	70	96,0
723 0,1	6551		96,5	Koll-Nr: 132			GP: 386,0	Koll-Nr: 139			GP: 388,0
Koll-Nr: 126 GP: 386,0				Lechner, Georg, SV 25 SV18 T 23				Majher, Jozef EE			
	Kühnl, Martin N 71			759 1,0	251		96,5	801 1,0	S264	80	96,0
724 1,0	162	60	96,5	760 1,0			96,5	802 1,0	S265	80	96,5
725 1,0	3612	60	96,5	761 1,0			96,5	803 1,0	S273	80	95,0
726 1,0	4627	60	o.b.	762 0,1			96,5	804 1,0	S275		94,5
727 1,0	3615	60	96,0	763 0,1			96,5	805 0,1	S268	80	96,0
728 0,1	3612	60	96,5	764 0,1			96,5	806 0,1	S278		96,0
729 1,0	3610	60	97,5	Koll-Nr: 133			GP: n.b.	Koll-Nr: 140 GP: 384,5			
Koll-Nr: 127 GP: 387,0				Katzenberger, Michael N 11				Piontek, Miroslav EE			
	Kalifornier schwarz - weiß			765 1,0	1616		96,0	807 1,0	3535		96,5
	Fleischer, Andrea N 71			766 1,0	1619		95,5	808 0,1	S238		96,5
730 1,0	161	50	96,0	767 1,0	1620		95,0	809 0,1	S27		95,5
731 0,1	367	50	95,0	768 1,0	161		94,5	810 0,1	S31		96,0
732 0,1	368	50	96,0	769 0,1	2633		96,0	811 1,0	S132		96,0
733 0,1	1611	50	96,5	770 0,1	1622		95,5	812 0,1	S221		94,0
734 0,1	365	50	96,0	Koll-Nr: 134			GP: 383,0	Koll-Nr: 141 GP: 384,5			
735 0,1	1614	50	96,0	Fleischer, Andrea N 71				Groißhammer, Hermann, SV 21 E 14			
Koll-Nr: 128 GP: 384,5				771 1,0	367	45	95,0	813 1,0	4620		96,0
	Weißer Wiener			772 1,0	362	45	94,5	814 1,0	4614	60	96,0
	Kozub, Milan EE			773 1,0	3410		96,5	815 0,1	2610		96,5
736 1,0	ST30	70	95,5	774 0,1	457		96,0	816 0,1	4625	60	95,5
737 1,0	S129	70	96,0	775 0,1	365	45	94,0	817 0,1	2612		96,5
738 0,1	ST35	70	95,5	776 0,1	364	45	94,0	818 0,1	4626	60	96,0
739 0,1	S128	80	95,5	Koll-Nr: 135			GP: 382,0	Koll-Nr: 142 GP: 385,0			
740 0,1	S143	70	95,5	Kuba, Jozef EE				Mucha, Jaroslav EE			
Koll-Nr: 129 GP: 382,5				777 1,0	S124	80	96,0	819 1,0	S36	60	95,5
	Lociova, Jana EE			778 1,0	S181	80	96,0	820 1,0	S48	60	96,0
741 0,1	S239		94,0	779 1,0	S182	80	96,5	821 1,0	S49	60	95,5
742 0,1	S138		96,0	780 1,0	S282	80	95,5	822 0,1	S50	60	94,5
743 1,0	S233		96,0	781 1,0	S285	80	96,0	823 0,1	S51		94,5
744 1,0	S244		96,0	782 1,0	S295	80	95,5	Koll-Nr: 143			GP: 381,5
745 1,0	S53		94,0	Koll-Nr: 136 GP:				Zuska, Josef EE			
746 0,1	S235		94,5	Schwabeneder, Andreas SV 21 E 54				824 0,1	56104	80	95,0
Koll-Nr: 130 GP: 382,5				783 1,0	165		97,0	825 0,1	56109		94,5
	Harrer, Christine, SV 21 ST 07			784 1,0	2630	80	96,5	826 0,1	56100		94,5
747 1,0	161	90	96,5	785 1,0	1621	80	96,0	827 0,1	5610	70	95,5
748 0,1	163	90	97,0	786 1,0	1622	80	96,0	828 0,1	56105	70	94,5
749 0,1	4633		95,5	787 0,1	164	80	97,0	Koll-Nr: 144			GP:
750 1,0	4620		95,5	788 0,1	2631		96,0	Kocabkova, Pavla EE			
751 1,0	165		96,0	Koll-Nr: 137			GP: 386,5	829 1,0	1623		93,5
752 1,0	5541		96,0	Harnos, Ivan EE				830 1,0	4622		93,0
Koll-Nr: 131 GP: 385,5				789 1,0	S218	55	94,5	831 1,0	1627		n.b.
				790 0,1	S220	55	96,0	832 0,1	4629		93,0
				791 0,1	S221	55	95,0	833 0,1	1630		94,0
				792 1,0	S308	55	96,0	Koll-Nr: 145			GP: 373,5
				793 1,0	S305	55	96,0				
				794 1,0	S310	55	96,0				
				Koll-Nr: 138			GP: 384,0				

Käfig- Nr.	Aussteller Geschl. K	Verkaufs- preis	Bewertung Preisrichter	Käfig- Nr.	Aussteller Geschl. K	Verkaufs- preis	Bewertung Preisrichter	Käfig- Nr.	Aussteller Geschl. K	Verkaufs- preis	Bewertung Preisrichter
Kozub, Milan EE				Sliacky, Milan EE				Holub, Frantisek EE			
834	1,0	2647	150 95,5	872	1,0	S145	96,0	913	1,0	S66	60 95,0
835	0,1	2653	100 96,5	873	1,0	S144	96,5	914	1,0	S97	60 95,5
836	0,1	2645	150 95,5	874	1,0	S158	96,5	915	0,1	S59	60 94,5
837	0,1	3662	150 95,5	875	0,1	S152	94,5	916	0,1	S99	60 96,5
838	0,1	2630	120 96,5	876	0,1	S163	96,0	917	0,1	S68	60 95,0
Koll-Nr: 146 GP: 384,0				877	0,1	S146	96,0	918	0,1	S69	60 96,0
Koll-Nr: 146 GP: 384,0				Koll-Nr: 153 GP: 385,0				Koll-Nr: 160 GP: 383,0			
Lociova, Jana EE				Sladek, Maros, SV 21 EE				Pöllinger, Mathias, SV 21 BL 05			
839	1,0	S241	96,0	878	1,0	268	96,0	919	1,0	261	60 96,5
840	0,1	S135	96,0	879	0,1	2611	96,5	920	0,1	262	60 96,5
841	1,0	S133	96,0	880	0,1	3620	96,5	921	0,1	264	60 95,0
842	1,0	S242	96,0	881	0,1	3618	95,5	922	0,1	265	60 96,5
843	0,1	S40	95,0	882	0,1	3617	96,5	923	0,1	615	60 95,0
844	1,0	S42	96,0	Koll-Nr: 154 GP: 385,5				924	0,1	263	96,5
Koll-Nr: 147 GP: 384,0				Katzenberger, Michael N 11				Koll-Nr: 161 GP: 386,0			
Kozub, Milan EE				883	1,0	164	96,5	Cernak, Pavol EE			
845	1,0	2636	70 96,5	884	1,0	163	96,0	925	0,1	S49	70 95,0
846	1,0	2648	70 95,5	885	1,0	165	95,5	926	0,1	S50	70 94,5
847	1,0	2625	80 97,0	886	1,0	3610	95,5	927	0,1	S51	70 95,0
848	0,1	2624	80 97,0	887	0,1	3612	95,5	928	0,1	S52	70 n.b.
849	0,1	2628	80 96,0	888	0,1	3614	96,5	929	0,1	S36	95,5
Koll-Nr: 148 GP: 386,5				Koll-Nr: 155 GP: 384,5				930	0,1	S35	100 95,0
Kozub, Milan EE				Eppinger, Reinhard SV 21 E 54				Koll-Nr: 162 GP:			
850	1,0	2643	70 95,0	889	1,0	1616	150 97,0	Dimmler, Herbert, SV 21 E 29			
851	1,0	2635	70 96,0	890	1,0	2654	97,5	931	1,0	162	96,0
852	1,0	2638	70 96,5	891	1,0	166	96,5	932	0,1	166	95,5
853	0,1	2646	80 96,0	892	0,1	2655	150 97,0	933	1,0	164	50 96,0
854	0,1	2631	70 95,5	893	1,0	2658	97,0	934	0,1	165	96,5
Koll-Nr: 149 GP: 384,0				894	0,1	167	97,0	935	0,1	267	96,5
Graue Wiener				Koll-Nr: 156 GP: 388,5				Koll-Nr: 163 GP: 385,0			
Zuska, Josef EE				Stehlik, Antonin EE				Humpolik, Bedrich EE			
855	1,0	1670	90 96,5	895	1,0	S158	95,0	936	1,0	S83	80 97,0
856	0,1	2696	96,5	896	1,0	S159	96,0	937	1,0	S86	80 97,0
857	0,1	36136	90 96,0	897	1,0	S160	96,5	938	1,0	S85	97,0
858	0,1	36144	96,0	898	1,0	S152	80 96,0	939	0,1	S88	80 96,5
859	0,1	36128	95,5	899	0,1	S166	95,0	940	0,1	S87	80 96,5
Koll-Nr: 150 GP: 385,0				900	0,1	S167	95,5	Koll-Nr: 164 GP: 387,5			
Loci, Jan EE				Koll-Nr: 157 GP: 384,0				Hejny, Jaromir EE			
860	0,1	S189	96,0	Immler, Roland, SV 18 V 09				941	1,0	S250	70 95,5
861	0,1	S123	96,0	901	1,0	2616	60 95,0	942	1,0	S255	70 96,5
862	0,1	S120	96,0	902	1,0	169	60 95,0	943	1,0	S249	70 96,0
863	0,1	S114	96,0	903	1,0	161	60 95,0	944	0,1	S253	75 96,5
864	0,1	S112	96,5	904	1,0	168	60 95,0	945	0,1	S258	80 95,5
865	0,1	S124	96,5	905	1,0	2617	95,5	Koll-Nr: 165 GP: 384,5			
Koll-Nr: 151 GP:				906	0,1	163	94,5	Adam, Ladislav EE			
Budovic, Jozef EE				Koll-Nr: 158 GP: 380,0				946	1,0		leer
866	1,0	S206	90 94,5	Stern, Gerhard, SV 21 N 71				947	1,0		leer
867	1,0	S212	96,0	907	1,0	365	45 93,0	948	0,1		leer
868	1,0	S211	90 97,0	908	1,0	367	45 92,5	949	0,1		leer
869	0,1	S242	96,5	909	1,0	366	45 93,5	Koll-Nr: 166 GP: leer			
870	0,1	S209	80 97,0	910	0,1	349	45 95,5				
871	0,1	S210	80 96,0	911	0,1	3612	45 95,0				
Koll-Nr: 152 GP: 386,5				912	0,1	3610	45 93,0				
				Koll-Nr: 159 GP: 377,0							

Käfig- Nr.	Aussteller Geschl. K	Verkaufs- preis	Bewertung Preisrichter	Käfig- Nr.	Aussteller Geschl. K	Verkaufs- preis	Bewertung Preisrichter	Käfig- Nr.	Aussteller Geschl. K	Verkaufs- preis	Bewertung Preisrichter
Zuska, Josef EE				Teufel, Anton, SV 21 N 20				Borc, Ladislav EE			
950	1,0	36137	80 96,0	988	1,0	162	60 95,5	1030	1,0	S76	96,0
951	0,1	36135	80 95,5	989	1,0	161	60 95,5	1031	1,0	S81	95,5
952	1,0	36124	80 96,5	990	1,0	264	70 95,0	1032	0,1	S83	96,5
953	0,1	36127	80 96,0	991	0,1	168	96,0	1033	0,1	S92	97,0
954	0,1	S126	80 96,0	992	0,1	466	94,5	1034	1,0	S82	95,5
Koll-Nr: 167		GP: 384,5		Koll-Nr: 174		GP: 383,0		Koll-Nr: 181		GP: 385,0	
Loci, Jan EE				Smolek, Peter EE				Svibek, Jan EE			
955	0,1	S121	97,5	994	1,0	S129	50 96,5	1035	1,0	S21	95,5
956	0,1	S113	94,5	995	1,0	S130	96,0	1036	1,0	S37	66 96,5
957	0,1	S122	95,0	996	0,1	S133	95,5	1037	0,1	S28	96,0
958	1,0	S177	96,0	997	0,1	S125	50 95,5	1038	0,1	S29	66 96,5
959	0,1		leer	998	1,0	S132	96,0	Koll-Nr: 182		GP: 384,5	
960	0,1		leer	999	0,1	S135	96,5	Sladek, Maros, SV 21 EE			
Koll-Nr: 168		GP: 383,0		Koll-Nr: 175		GP: 385,0		1039	1,0	2632	96,0
Budovic, Jozef EE				Bede, Sandor EE				1040	0,1	2643	96,0
961	1,0	S227	80 95,0	1000	1,0	H16	96,0	1041	1,0	2645	96,0
962	1,0	S237	80 97,0	1001	1,0	S52	96,0	1042	0,1	46103	96,0
963	1,0	S238	80 95,5	1002	1,0	H36/862	95,0	1043	1,0	4697	96,0
964	0,1	S239	80 96,0	1003	0,1	H36	95,5	Koll-Nr: 183		GP: 384,0	
965	0,1	S240	80 96,0	1004	0,1	559	95,0	Blaugraue Wiener			
966	0,1	S241	80 96,5	1005	0,1	H36/865	95,5	Sladek, Maros, SV 21 EE			
Koll-Nr: 169		GP: 385,5		Koll-Nr: 176		GP: 383,0		1044	1,0	2631	96,5
Sliacky, Milan EE				Sebek, David EE				1045	1,0	1616	96,5
967	1,0	S147	95,5	1006	1,0	591	85 96,5	1046	0,1	3669	96,0
968	1,0	S159	96,0	1007	1,0	592	85 96,5	1047	0,1	3676	96,0
969	0,1	S133	96,0	1008	1,0	593	85 96,0	1048	0,1	1611	96,0
970	0,1	S29	94,5	1009	0,1	595	85 96,0	Koll-Nr: 184		GP: 385,0	
971	0,1	S162	94,0	1010	0,1	5916	75 96,5	Kousa, Ondrej EE			
972	0,1	S161	93,0	1011	0,1	5921	75 96,5	1049	0,1	164	95,5
Koll-Nr: 170		GP: 382,0		Koll-Nr: 177		GP: 386,0		1050	0,1	168	96,5
Sladek, Maros, SV 21 EE				Pecha, Lubomir EE				1051	1,0	1612	95,5
973	1,0	162	97,5	1012	1,0	751	97,0	1052	0,1	1613	97,0
974	1,0	163	96,5	1013	0,1	S95	96,0	1053	0,1	1629	96,0
975	0,1	164	97,0	1014	0,1	S97	95,5	Koll-Nr: 185		GP: 385,0	
976	1,0	269	96,5	1015	0,1	S101	96,0	Lang, Helga, SV 21 T 01			
977	0,1	2610	97,0	1016	0,1	S110	96,0	1054	1,0	162	80 96,5
Koll-Nr: 171		GP: 388,0		1017	0,1	S111	96,5	1055	1,0	2615	80 97,0
Zuska, Josef EE				Juricek, Lubomir EE				1056	1,0	165	80 96,5
978	0,1	36143	90 95,5	1018	1,0	S22	96,5	1057	1,0	3625	80 96,0
979	0,1	1682	80 96,5	1019	1,0	S31	95,5	1058	0,1	3622	80 95,5
980	0,1	1679	80 95,5	1020	1,0	S37	97,0	1059	0,1	2616	80 96,5
981	0,1	36126	96,0	1021	1,0	S38	96,0	Koll-Nr: 186		GP: 386,5	
982	1,0	36129	80 96,0	1022	0,1	S40	94,0	Tucaeuer, Jiri EE			
Koll-Nr: 172		GP: 384,0		1023	0,1	S45	95,5	1060	0,1	C16	100 96,5
Schwarze Wiener				Neuner, Alfred, SV 21 V 01				1061	0,1	C16	100 97,5
Sladek, Maros, SV 21 EE				1024	1,0	162	96,5	1062	1,0	C36	60 95,5
983	1,0	2639	97,5	1025	1,0	153	97,0	1063	0,1	C36	60 94,5
984	0,1	2640	96,5	1026	1,0	168	96,0	1064	0,1	C36	60 96,0
985	0,1	2641	97,5	1027	1,0	169	96,0	1065	1,0	C36	60 94,0
986	0,1	2649	96,5	1028	0,1	2612	97,0	Koll-Nr: 187		GP: 385,5	
987	0,1	46102	96,0	1029	0,1	166	97,5	Schwarze Wiener			
Koll-Nr: 173		GP: 388,0		Koll-Nr: 180		GP: 388,0		Sladek, Maros, SV 21 EE			

Käfig- Nr.	Aussteller Geschl. K	Verkaufs- preis	Bewertung Preisrichter	Käfig- Nr.	Aussteller Geschl. K	Verkaufs- preis	Bewertung Preisrichter	Käfig- Nr.	Aussteller Geschl. K	Verkaufs- preis	Bewertung Preisrichter
Groißhammer, Hermann, SV 21 E 14				Blaue Wiener				Neuner, Alfred, SV 21 V 01			
1066	1,0	369	60 96,0					1140	1,0	261	75 94,0
1067	1,0	261	97,0					1141	1,0	265	75 96,0
1068	0,1	266	60 95,5	Zuska, Josef EE				1142	1,0	263	75 96,0
1069	0,1	268	96,0	1100	1,0	1635	97,0	1143	1,0	264	75 96,0
1070	0,1	3613	60 96,5	1101	0,1	1641	96,0	1144	1,0	266	75 94,0
1071	0,1	3615	60 96,0	1102	0,1	1632	96,5	1145	0,1	3612	75 96,0
Koll-Nr: 188 GP: 385,5				1103	1,0	1628	130 96,0	Koll-Nr: 202 GP: 384,0			
				1104	0,1	1643	95,5	Zsolt, Angel EE			
				Koll-Nr: 195 GP: 385,5				1146	1,0	H16	80 96,0
Eckl, Leopold N 71				Jankovsky, Jakob EE				1147	1,0	K275	80 95,0
1072	1,0	163	50 94,0	1105	1,0	S203	96,0	1148	0,1	H26	80 95,5
1073	0,1	162	50 95,0	1106	0,1	S204	95,5	1149	0,1	H16	80 96,0
1074	0,1	164	50 96,5	1107	1,0	S206	94,5	1150	0,1	K51	80 95,5
1075	0,1	165	50 95,0	1108	1,0	S202	96,0	1151	0,1	H16	80 96,5
Koll-Nr: 189 GP: 380,5				1109	0,1	S361	94,0	Koll-Nr: 203 GP: 384,0			
				1110	1,0	S240	95,5	Matula, Ivan EE			
				Koll-Nr: 196 GP: 383,0				1152	1,0	S52	96,5
Moravsky, Ondrej EE				Kozub, Milan EE				1153	0,1	S47	80 94,5
1076	1,0	S36	60 95,0	1111	1,0	P13	90 95,5	1154	0,1	S38	95,5
1077	0,1	S36	60 95,0	1112	1,0	P1	96,5	1155	0,1	S48	96,0
1078	0,1	S36	60 94,5	1113	1,0	P16	90 96,5	1156	0,1	S49	96,5
1079	1,0	S36	60 93,5	1114	1,0	P15	90 95,5	1157	0,1	S28	80 96,5
Koll-Nr: 190 GP: 378,0				1115	0,1	P33	80 96,5	Koll-Nr: 204 GP: 385,5			
				Koll-Nr: 197 GP: 385,0				Frolo, Stanislav EE			
Sladek, Maros, SV 21 EE				Lichvarik, Mikulas EE				1158	1,0	S163	80 95,0
1080	1,0	2642	96,5	1116	1,0	S72	80 93,5	1159	0,1	S167	80 96,0
1081	1,0	2632	97,5	1117	1,0	S71	80 94,0	1160	0,1	S160	95,5
1082	1,0	169	96,5	1118	0,1	S66	90 94,0	1161	1,0	S16	80 95,5
1083	1,0	163	94,5	1119	0,1	S67	90 94,5	1162	1,0	S15	95,5
1084	0,1	2633	95,5	1120	0,1	S79	90 95,0	1163	0,1	S18	96,0
Koll-Nr: 191 GP: 386,0				1121	0,1	S80	90 94,5	Koll-Nr: 205 GP: 383,0			
				Koll-Nr: 198 GP: 378,0				Mangeng, Albert, SV 21 V 11			
Kousa, Ondrej EE				Spitalik, Slavko EE				1164	1,0	3617	96,0
1085	1,0	163	88 97,0	1122	1,0	S16	80 96,0	1165	1,0	3615	96,5
1086	0,1	1632	88 96,0	1123	1,0	S16	80 95,5	1166	1,0	158	95,5
1087	0,1	1615	88 96,5	1124	1,0	S158	80 95,5	1167	0,1	163	96,5
1088	1,0	1623	96,0	1125	1,0	S292	80 95,0	1168	0,1	1610	95,5
1089	0,1	1621	88 96,5	1126	1,0	S153	80 94,5	1169	1,0	1612	95,5
Koll-Nr: 192 GP: 386,0				1127	0,1	S150	95,5	Koll-Nr: 206 GP: 384,5			
				Koll-Nr: 199 GP: 382,5				Kuszi, Ivan EE			
Sladek, Maros, SV 21 EE				Hudak, Marcel EE				1170	1,0	S07	50 97,0
1090	1,0	3653	96,5	1128	1,0	S253	80 95,0	1171	1,0	S185	40 97,5
1091	0,1	2628	96,5	1129	1,0	S251	80 95,5	1172	1,0	S195	40 97,0
1092	0,1	1619	96,5	1130	1,0	S254	80 95,5	1173	1,0	S190	50 n.b.
1093	0,1	2635	96,5	1131	1,0	S16	80 96,0	1174	0,1	S10	50 95,5
1094	0,1	3657	96,0	1132	0,1	S249	80 95,5	1175	0,1	S12	50 95,0
Koll-Nr: 193 GP: 386,0				1133	0,1	S163	80 95,0	Koll-Nr: 207 GP: 387,0			
				Koll-Nr: 200 GP: 382,5				Adam, Ladislav EE			
Sladek, Maros, SV 21 EE				Thell, Robert BL 13				1176	1,0	S16	70 95,5
1095	0,1	1613	97,5	1134	0,1	4617	93,0	1177	1,0	S134	70 94,5
1096	0,1	3654	96,0	1135	1,0	167	96,5	1178	1,0	S13T	70 93,5
1097	1,0	1615	96,0	1136	1,0	3616	n.b.	1179	1,0	S121	70 94,0
1098	0,1	2634	96,5	1137	0,1	3615	o.b.	1180	0,1	S126	70 95,0
1099	0,1	3655	95,5	1138	1,0	4624	95,0	1181	0,1	S16	70 95,5
Koll-Nr: 194 GP: 386,0				1139	1,0	168	95,5	Koll-Nr: 208 GP: 380,5			
				Koll-Nr: 201 GP: 380,0							

Käfig- Nr.	Aussteller Geschl. K	Verkaufs- preis	Bewertung Preisrichter	Käfig- Nr.	Aussteller Geschl. K	Verkaufs- preis	Bewertung Preisrichter	Käfig- Nr.	Aussteller Geschl. K	Verkaufs- preis	Bewertung Preisrichter
Eckl, Leopold N 71				Jankovsky, Jakob EE				Kozub, Milan EE			
1182	1,0	161	45 95,0	1221	0,1	S209	55 95,0	1260	1,0	P31	80 97,0
1183	1,0	162	45 95,5	1222	0,1	S210	55 95,5	1261	1,0	P37	80 96,5
1184	1,0	167	45 95,0	1223	0,1	S245	55 n.b.	1262	1,0	P32	80 96,5
1185	0,1	164	45 95,0	1224	0,1	S242	55 96,5	1263	1,0	P36	97,5
1186	0,1	168	45 95,5	1225	1,0	S366	55 n.b.	1264	0,1	P34	80 96,5
1187	0,1	169	45 94,5	Koll-Nr: 216		GP:	n.b.	Koll-Nr: 223		GP:	387,5
Koll-Nr: 209 GP: 381,0				Kozub, Milan EE				Zuska, Josef EE			
Durancik, Jakob EE				1226	1,0	P49	80 96,5	1265	0,1	2675	80 96,5
1188	1,0	S366	85 96,5	1227	1,0	P38	80 96,5	1266	0,1	1633	80 96,0
1189	1,0	S367	85 96,5	1228	1,0	P51	80 96,0	1267	0,1	36114	80 95,0
1190	1,0	S358	85 96,5	1229	1,0	P52	80 96,0	1268	0,1	36108	80 96,0
1191	1,0	S374	85 96,5	1230	0,1	P50	80 96,5	1269	1,0	2673	80 95,5
1192	1,0	S37	85 95,5	Koll-Nr: 217		GP:	385,5	Koll-Nr: 224		GP:	384,0
1193	0,1	S379	85 96,5	Lichvarik, Mikulas EE				Meißner Widder schwarz			
Koll-Nr: 210 GP: 386,0				1231	1,0	S78	90 95,0	Grasl, Martin, SV 18 N 71			
Paireder, Anita N 71				1232	1,0	S71	100 94,5	1270	1,0	261	96,0
1194	1,0	162	94,5	1233	1,0	S90	100 94,5	1271	1,0	262	96,0
1195	1,0	136	96,5	1234	0,1	S81	94,5	1272	1,0	3528	96,0
1196	0,1	164	97,0	1235	0,1	S82	93,0	1273	0,1	264	96,0
1197	0,1	165	96,5	1236	0,1	S91	90 95,5	1274	0,1	263	96,0
1198	0,1	168	95,5	Koll-Nr: 218		GP:	379,5	1275	0,1	267	96,5
1199	0,1	169	96,5	Spitalik, Slavko EE				Koll-Nr: 225		GP:	384,5
Koll-Nr: 211 GP: 386,5				1237	1,0	S294	80 96,0	Kohl, Cornelia, SV 18 E 16			
Mikulenka, Stanislav EE				1238	1,0	S294	80 96,0	1276	1,0	161	40 96,0
1200	0,1	S62	96,5	1239	1,0	S160	80 95,5	1277	0,1	167	50 97,0
1201	0,1	S64	80 96,0	1240	1,0	S147	80 96,0	1278	0,1	164	50 96,5
1202	0,1	S61	80 97,0	1241	1,0	S148	80 96,5	1279	0,1	2612	97,0
1203	1,0	S245	95,5	1242	0,1	S293	80 96,0	Koll-Nr: 226		GP:	386,5
1204	1,0	S243	96,5	Koll-Nr: 219		GP:	384,5	Mecklenburger Schecken rot - weiß			
1205	0,1	S247	95,5	Hudak, Marcel EE				Kollerus, Anton N 71			
Koll-Nr: 212 GP: 386,0				1243	0,1	S387	96,0	1280	1,0	3510	50 97,0
Laszlo, Meszaros EE				1244	0,1	S258	80 96,0	1281	1,0	4522	50 93,5
1206	1,0	H16	50 96,0	1245	0,1	S273	80 95,0	1282	1,0	162	50 96,5
1207	1,0	H16	50 96,5	1246	0,1	S248	95,5	1283	1,0	163	50 95,5
1208	0,1	H16	50 95,5	1247	1,0	S291	96,5	1284	0,1	264	50 97,0
1209	0,1	H16	50 95,0	1248	0,1	S288	95,5	1285	0,1	466	50 93,0
1210	0,1	H16	50 96,5	Koll-Nr: 220		GP:	384,0	Koll-Nr: 227		GP:	386,0
1211	1,0	H16	50 94,5	Zuska, Josef EE				Widder thüringerfarbig			
Koll-Nr: 213 GP: 384,5				1249	1,0	3696	95,5	Vanya, Mihaly EE			
Handzak, Frantisek EE				1250	1,0	3694	96,0	1286	1,0	H16	100 96,0
1212	1,0	S96	89 96,5	1251	1,0	3697	90 96,5	1287	1,0	H36	100 96,5
1213	1,0	S97	89 n.b.	1252	0,1	36112	94,5	1288	1,0	H16	100 95,5
1214	0,1	S99	83 96,0	1253	0,1	1640	80 95,5	1289	0,1	H16	100 95,0
1215	0,1	S100	83 96,0	Koll-Nr: 221		GP:	383,5	1290	0,1	H16	100 96,5
Koll-Nr: 214 GP: n.b.				Jankovsky, Jakob EE				1291	0,1	H36	100 95,5
Zuska, Josef EE				1254	0,1	S211	96,5	Koll-Nr: 228		GP:	384,5
1216	0,1	631	80 96,0	1255	1,0	S207	97,5	Mecklenburger Schecken rot - weiß			
1217	1,0	1629	80 96,5	1256	0,1	0544	95,5	Kollerus, Anton N 71			
1218	1,0	1636	90 95,5	1257	0,1	S366	96,5	1280	1,0	3510	50 97,0
1219	0,1	1631	100 96,5	1258	0,1	S368	95,5	1281	1,0	4522	50 93,5
1220	0,1	1638	80 96,0	1259	1,0	S364	95,5	1282	1,0	162	50 96,5
Koll-Nr: 215 GP: 385,0				Koll-Nr: 222		GP:	386,0	1283	1,0	163	50 95,5

Käfig- Aussteller Nr. Geschl. K	Verkaufs- preis	Bewertung Preisrichter	Käfig- Aussteller Nr. Geschl. K	Verkaufs- preis	Bewertung Preisrichter	Käfig- Aussteller Nr. Geschl. K	Verkaufs- preis	Bewertung Preisrichter
Widder grau			Kissne Bajzath, Eva EE			Karatsay, Livia EE		
			1328 1,0 H26	60	n.b.	1356 1,0 H26	100	93,0
			1329 1,0 H16	60	94,0	1357 1,0 H16	100	96,5
			1330 0,1 H16	60	94,5	1358 1,0 H26		92,0
			1331 0,1 H16	60	94,5	1359 0,1 H26		94,0
			1332 0,1 H16	60	94,0	1360 0,1 H26		95,0
			1333 0,1 H16	60	94,5	1361 0,1		leer
			Koll-Nr: 235	GP:	377,5	Koll-Nr: 240	GP:	378,5
			Moosbrugger, Gernot, SV 18 ST 23			Widder weiß Rotaug		
			1334 1,0 3690	80	96,5	Pointner, Max, SV 18 E 54		
			1335 1,0 3682	80	96,5	1362 0,1 1620		96,0
			1336 1,0 1616	80	96,5	1363 0,1 1621		95,5
			1337 1,0 1615		96,0	1364 1,0 1617		96,5
			1338 0,1 3691	80	95,5	1365 1,0 1618		96,5
			1339 1,0 2611	80	96,5	1366 1,0 163		96,0
			Koll-Nr: 236	GP:	385,0	1367 1,0 164		96,0
			Feichtinger, Daniel, SV 18 E 39			Koll-Nr: 241 GP: 385,0		
			1339a 0,1 3684	120	95,5	Widder weiß Blauauge		
			1339b 3615		97,0	Grasl, Martin, SV 18 N 71		
			1339c 0,1 2610		96,0	1368 1,0 261		94,0
			1339d 1,0 269	120	96,5	1369 0,1 465		96,0
			1339e 0,1 3618	120	97,0	1370 1,0 158		n.b.
			1339f 0,1 4631	120	96,0	1371 0,1 466		95,5
			Koll-Nr: 236a	GP:	386,5	1372 0,1 464		95,0
			Widder grau - weiß			1373 1,0 461		93,0
			Leitner, Stefan, SV 18 E 01			Koll-Nr: 242 GP: 380,5		
			1340 1,0 4617	60	95,5	Immler, Roland, SV 18 V 09		
			1341 1,0 365	60	96,5	1374 1,0 267		94,5
			1342 1,0 369	60	96,5	1375 1,0 264		95,0
			1343 0,1 4620	60	96,0	1376 1,0 265		n.b.
			1344 0,1 1512	60	95,5	1377 1,0 266		96,5
			1345 0,1 164	60	94,5	1378 0,1 161		96,5
			Koll-Nr: 237	GP:	384,5	1379 0,1 162		97,0
			Widder thüringer - weiß			Koll-Nr: 243 GP: 385,0		
			Immler, Roland, SV 18 V 09			Riesenschecken schwarz - weiß		
			1346 1,0 264	70	n.b.	Lachmayer, Anton, SV 03 S 04		
			1347 0,1 261		95,5	1380 0,1 36234	120	96,5
			1348 0,1 262		96,0	1381 0,1 167	150	95,5
			1349 0,1 267		96,0	1382 0,1 36232		96,0
			Koll-Nr: 238	GP:	n.b.	1383 0,1 16138	150	96,0
			Widder havanna - weiß			1384 1,0 164	150	97,0
			Harm, Karl, SV 18 SV 19 N 13			1385 1,0 1628		96,0
			1350 1,0 263		96,5	Koll-Nr: 244 GP: 385,5		
			1351 0,1 266		95,0	Liebhaber, Karl, SV 03 N 11		
			1352 0,1 267		95,5	1386 0,1 2635		96,0
			1353 0,1 264		96,0	1387 1,0 4638	120	94,5
			1354 0,1 265		96,0	1388 0,1 161	120	95,5
			1355 0,1 162		95,0	1389 1,0 1627	120	95,5
			Koll-Nr: 239	GP:	384,0	1390 1,0 2633	120	96,0
			Strasser, Franz, SV 18 E 11			1391 1,0 2634	120	94,5
			1322 1,0 161		96,5	Koll-Nr: 245 GP: 383,0		
			1323 1,0 2611		97,0			
			1324 1,0 167		96,5			
			1325 0,1 3622		95,5			
			1326 0,1 2610		96,5			
			1327 0,1 169		96,5			
			Koll-Nr: 234	GP:	386,5			
			Girsch, Josef, SV 18 N 37					
			1310 1,0 368		95,5			
			1311 1,0 367		96,5			
			1312 1,0 369		96,5			
			1313 1,0 262		96,5			
			1314 0,1 3610		96,5			
			1315 0,1 264		96,5			
			Koll-Nr: 232	GP:	386,0			
			Graf, Wilhelm, SV 18 BL 08					
			1316 1,0 366		96,5			
			1317 1,0 3611		96,5			
			1318 1,0 367		96,5			
			1319 0,1 369		96,0			
			1320 0,1 3613		96,0			
			1321 0,1 3614		leer			
			Koll-Nr: 233	GP:	385,5			
			Prankner, Walter, SV 18 ST 23					
			1292 1,0 1612	80	96,5			
			1293 1,0 3670	80	95,0			
			1294 0,1 1614	80	95,0			
			1295 0,1 3668	80	96,5			
			1296 0,1 2644		96,0			
			1297 0,1 3667		96,0			
			Koll-Nr: 229	GP:	385,0			
			Ladreiter, Reinhard, SV 20, SV 18 ST 23					
			1298 1,0 2647	80	97,0			
			1299 1,0 162		97,0			
			1300 1,0 3655		97,0			
			1301 0,1 1623		95,5			
			1302 0,1 1621		96,0			
			1303 0,1 165	80	95,0			
			Koll-Nr: 230	GP:	387,0			

Käfig- Aussteller Nr. Geschl. K	Verkaufs- preis	Bewertung Preisrichter	Käfig- Aussteller Nr. Geschl. K	Verkaufs- preis	Bewertung Preisrichter	Käfig- Aussteller Nr. Geschl. K	Verkaufs- preis	Bewertung Preisrichter
Kainz, Rudolf, SV 03 T 14			Wallner, Alois, SV 03 N 12			Wachter, Martin, SV 20 V 11		
1392 1,0	4628	95,5	1432 1,0	162	96,5	1472 1,0	3658	97,0
1393 1,0	4616	n.b.	1433 1,0	161	95,0	1473 1,0	161	95,5
1394 1,0	4610	97,0	1434 1,0	268	96,5	1474 0,1	1618	96,0
1395 0,1	4631	97,0	1435 1,0	266	95,0	1475 0,1	2652	96,5
1396 0,1	4615	97,0	1436 0,1	163	97,0	1476 0,1	1618	97,0
1397 0,1	4613	95,5	1437 1,0	269	94,0	1477 1,0	2650	97,5
Koll-Nr: 246 GP: 386,5			Koll-Nr: 253 GP: 385,0			Koll-Nr: 260 GP: 388,0		
Hauser, Ludwig, SV 03 T 04			Lachmayer, Anton, SV 03 S 04			Riesen gelb		
1398 1,0	169	100 96,0	1438 1,0	161	96,5	Soder, Daniel, SV 20 T 23		
1399 1,0	1617	100 96,0	1439 0,1	36215	97,0	1478 1,0	2611	95,5
1400 1,0	1615	100 96,0	1440 0,1	26166	200 97,0	1479 1,0	12532	95,0
1401 0,1	163	120 96,5	1441 0,1	16117	200 96,5	1480 0,1	163	95,5
Koll-Nr: 247 GP: 384,5			1442 0,1	45230	96,5	1481 0,1	165	95,5
Herbst, Martin, SV 03 N 71			1443 1,0	25152	150 95,5	1482 0,1	169	95,5
1402 1,0	465	96,5	Koll-Nr: 254 GP: 387,0			1483 0,1	4621	96,0
1403 1,0	164	95,5	Liebhauer, Karl, SV 03 N 11			Koll-Nr: 261 GP: 382,5		
1404 1,0	164	96,0	1444 0,1	2636	96,5	Riesen grau		
1405 1,0	259	96,5	1445 1,0	2632	97,0	Wechselberger, Johann, SV 20 T 08		
1406 0,1	168	97,0	1446 0,1	4641	96,5	1484 0,1	3660	96,0
1407 0,1	3619	97,0	1447 1,0	1625	120 97,0	1485 1,0	1629	160 96,0
Koll-Nr: 248 GP: 387,0			1448 0,1	1628	96,5	1486 1,0	3654	160 96,0
Leitner, Norbert, SV 03 S 04			1449 1,0	1626	120 96,5	1487 1,0	1622	95,5
1408 1,0	1650	96,5	Koll-Nr: 255 GP: 387,0			1488 1,0	1612	200 96,0
1409 1,0	1649	96,0	Kainz, Rudolf, SV 03 T 14			1489 0,1	3661	200 95,5
1410 1,0	1673	97,0	1450 1,0	261	100 95,5	Koll-Nr: 262 GP: 384,0		
1411 0,1	36171	96,5	1451 1,0	4519	100 96,0	Jovanovic, Delibor, SV 20 S 07		
1412 0,1	36170	97,0	1452 0,1	4611	100 96,5	1490 1,0	1618	96,5
1413 0,1	1643	97,5	1453 0,1	4634	100 95,5	1491 1,0	164	leer
Koll-Nr: 249 GP: 388,0			Koll-Nr: 256 GP: 383,5			1492 1,0	1614	96,5
Danninger, Reinhard, SV 03 E 01			Hauser, Ludwig, SV 03 T 04			1493 0,1	169	96,5
1414 1,0	3527	97,5	1454 1,0	1610	96,5	1494 1,0	161	97,0
1415 1,0	3521	97,0	1455 1,0	3641	96,0	1495 1,0	4656	96,5
1416 1,0	162	96,5	1456 1,0	3640	97,0	Koll-Nr: 263 GP: 386,5		
1417 0,1	2624	96,5	1457 1,0	151	96,0	Reithmayer, Josef, SV 20, SV 18 N 71		
1418 0,1	3640	96,5	1458 0,1	167	97,5	1496 1,0	4673	96,0
1419 0,1	165	96,5	1459 0,1	2622	97,0	1497 0,1	2627	96,0
Koll-Nr: 250 GP: 387,5			Koll-Nr: 257 GP: 388,0			1498 1,0	3640	97,0
Künstner, Erich, SV 03 ST 50			Riesen weiß			1499 1,0	4672	97,0
1420 1,0	163	96,0	Mahringer, Franz, SV 20 E 54			1500 1,0	3642	96,0
1421 1,0	161	100 96,0	1460 1,0	162	120 96,5	1501 0,1	3643	96,5
1422 1,0	162	100 96,0	1461 1,0	165	150 96,5	Koll-Nr: 264 GP: 386,5		
1423 0,1	3625	96,5	1462 1,0	1616	96,5	Barcsa, Laszlo EE		
1424 1,0	4642	96,5	1463 1,0	3556	97,0	1502 1,0	R720	96,0
1425 1,0	1517	97,0	1464 0,1	164	96,5	1503 0,1	R728	95,5
Koll-Nr: 251 GP: 386,0			1465 0,1	169	96,0	1504 0,1	R741	95,5
Hörl, Christoph, SV 03 S 01			Koll-Nr: 258 GP: 386,5			1505 0,1	R738	96,5
1426 1,0	26701	94,5	Fink, Albert, SV 20 V 17			1506 0,1	R734	n.b.
1427 0,1	1628	150 n.b.	1466 1,0	2627	95,5	1507 0,1	R735	96,5
1428 0,1	1634	95,0	1467 1,0	165	96,0	Koll-Nr: 265 GP: 384,5		
1429 1,0	3442	96,0	1468 1,0	167	96,5			
1430 0,1	1627	96,0	1469 1,0	168	97,0			
1431 1,0	2667	95,5	1470 0,1	1614	97,5			
Koll-Nr: 252 GP: 382,5			1471 1,0	1612	95,5			
			Koll-Nr: 259 GP: 387,0					

Käfig- Nr.	Aussteller Geschl. K	Verkaufs- preis	Bewertung Preisrichter	Käfig- Nr.	Aussteller Geschl. K	Verkaufs- preis	Bewertung Preisrichter	Käfig- Nr.	Aussteller Geschl. K	Verkaufs- preis	Bewertung Preisrichter
Maurer, Martin, SV 20 T 15				Baranyai, Peter EE				Ladreiter, Reinhard, SV 20, SV 18 ST 23			
1508	1,0	1614	95,5	1544	1,0	100	96,5	1580	1,0	266	96,0
1509	1,0	1618	95,5	H16/1				1581	1,0	4646	96,0
1510	1,0	3534	96,0	384				1582	0,1	4648	96,5
1511	0,1	1617	96,0	1545	0,1	H26/R1393	96,0	1583	0,1	4651	96,0
1512	0,1	3637	96,5	1546	0,1	H16/1397	96,5	1584	0,1	162	96,0
1513	0,1	2631	96,0	1547	0,1	H26/R1398	97,0	1585	0,1	4653	95,5
Koll-Nr: 266 GP: 384,5				1548	0,1	100	95,5	Koll-Nr: 278 GP: 384,5			
Bliem, Josef, SV 20 T 19				H16/1				Holl, Franz, SV 20 V 11			
1514	1,0	2649	95,0	399				1586	1,0	162	120 95,5
1515	1,0	1628	200 97,0	1549	1,0	100	96,5	1587	1,0	161	120 95,5
1516	1,0	1629	220 97,0	H26/R				1588	1,0	3617	100 95,0
1517	0,1	2530	250 96,5	1396				1589	1,0	3632	100 n.b.
1518	0,1	1620	96,5	Koll-Nr: 272 GP: 386,5				1590	0,1	1612	120 95,5
1519	1,0	1618	250 97,5	Ebner, Franz, SV 20, SV 19 K 03				Koll-Nr: 279 GP: 381,5			
Koll-Nr: 267 GP: 388,0				1550	1,0		leer	Schupfer, Franz, SV 20 ST 23			
Renner, Karl, SV 20 N 79				1551	0,1	2610	90 96,0	1591	1,0	2642	100 95,0
1520	1,0	1613	70 95,5	1552	0,1	269	96,0	1592	1,0	2620	96,5
1521	1,0	1610	100 97,0	1553	0,1	2615	96,0	1593	1,0	2618	100 95,5
1522	1,0	141	70 96,5	1554	1,0	267	96,0	1594	0,1	2616	100 95,5
1523	1,0	163	96,5	1555	0,1	268	90 95,0	Koll-Nr: 280 GP: 382,5			
1524	0,1	1616	70 96,5	Koll-Nr: 273 GP: 384,0				Wechselberger, Johann, SV 20 T 08			
1525	0,1	1617	70 96,5	Hochgründler, Wolfgang, SV 20 S 01				1595	0,1	2649	95,5
Koll-Nr: 268 GP: 386,5				1556	0,1	3653	96,0	1596	0,1	167	96,5
Leitner, Alois, SV 20 T 01				1557	1,0	3656	96,5	1597	1,0	3662	96,5
1526	1,0		leer	1558	0,1	115122	96,5	1598	1,0	164	96,5
1527	1,0		leer	1559	1,0	115124	96,5	1599	1,0	169	96,0
1528	1,0		leer	1560	0,1	1633	97,0	1600	0,1	2638	96,5
1529	0,1		leer	1561	0,1	1634	97,0	Koll-Nr: 281 GP: 386,0			
1530	0,1		leer	Koll-Nr: 274 GP: 387,0				Jovanovic, Delibor, SV 20 S 07			
1531	0,1		leer	Kiraly, Attila EE				1601	0,1	3647	96,0
Koll-Nr: 269 GP: n.b.				1562	1,0		leer	1602	0,1	2626	96,5
Erer, Stevan, SV 20 N 71				1563	0,1		leer	1603	1,0	2628	96,5
1532	1,0		leer	1564	1,0		leer	1604	1,0	166	97,0
1533	1,0		leer	1565	0,1		leer	1605	0,1	2631	97,5
1534	1,0		leer	1566	1,0		leer	1606	0,1	1614	96,5
1535	0,1		leer	1567	1,0		leer	Koll-Nr: 282 GP: 387,5			
1536	0,1		leer	Koll-Nr: 275 GP: n.b.				Stöckl, Walter, SV 20 S 04			
1537	0,1		leer	Stöckl, Walter, SV 20 S 04				1568	0,1	1612	95,5
Koll-Nr: 270 GP: n.b.				1562	1,0		leer	1569	1,0	3650	95,5
Knoll, Franz, SV 20 E 54				1563	0,1		leer	1570	0,1	1618	96,5
1538	1,0	16103	96,0	1564	1,0		leer	1571	0,1	3651	96,0
1539	1,0	16101	96,5	1565	0,1		leer	1572	0,1	2627	96,5
1540	1,0	1531	96,5	1566	1,0		leer	1573	1,0	1614	97,0
1541	1,0	1676	150 96,5	1567	1,0		leer	Koll-Nr: 276 GP: 386,0			
1542	1,0	16100	150 96,0	Koll-Nr: 275 GP: n.b.				Schweinzer, Hubert, SV 20 K 03			
1543	0,1	16133	96,0	Stöckl, Walter, SV 20 S 04				1574	1,0		leer
Koll-Nr: 271 GP: 385,5				1568	0,1	1612	95,5	1575	1,0		leer
Schweinzer, Hubert, SV 20 K 03				1569	1,0	3650	95,5	1576	1,0		leer
1574	1,0		leer	1570	0,1	1618	96,5	1577	0,1		leer
1575	1,0		leer	1571	0,1	3651	96,0	1578	0,1		leer
1576	1,0		leer	1572	0,1	2627	96,5	1579	0,1		leer
1577	0,1		leer	Koll-Nr: 276 GP: 386,0				Koll-Nr: 277 GP: n.b.			
1578	0,1		leer	Schweinzer, Hubert, SV 20 K 03							
1579	0,1		leer	1574	1,0		leer				
Koll-Nr: 277 GP: n.b.				1575	1,0		leer				
				1576	1,0		leer				
				1577	0,1		leer				
				1578	0,1		leer				
				1579	0,1		leer				

Ausstellerverzeichnis Geflügel:

Buchinger Matthias JZ	3261 Steinakirchen Forst, Braungassl 5, Tel:0660/4701136
Gruber Manfred	3382 Roggendorf, Wachbergstr. 3 Tel: 0676/7511288
Gutleder Johann	3200 Obergrafendorf, Neustift 13 Tel:02747/3289
Haydn Wolfgang	3143 Pyhra, Oberburbach 11,, Tel: 0664/73252312
Herbst Martin	3382 Mauer, Kirchenbachgasse 13, 0650/3112832
Kreuzinger Werner	3261 Steinakirchen/Forst, Taubengasse 3, Tel: 0664/2752136
Perzl Stefan	3382 Mauer, Loosdorferstr. 53, 0680/3154406
Reisinger Hannes	3325 Ferschnitz, Innerochsenbach 1, Tel: 0664/5333764
Schöbel Herbert	2020 Hollabrunn, Dechant Pfeifferstr. 4, 0664/9494235
Stampfer Andreas	3494 Gedersdorf, Kremser Straße 3, Tel.: 0664/3512596

Ausstellerverzeichnis Tauben:

Enner Josef	3281 Oberndorf, Oberdörfel 3, Tel: 07483/7564
Gruber Manfred	3382 Roggendorf, Tel: 0676/7511288
Herbst Martin	3382 Mauer, Kirchenbachgasse 13, 0650/3112832
Kollerus Anton	3121 Weyersdorf, Ortsg. 42, 02741/8019
Kreuzinger Werner	3261 Steinakirchen/Forst, Taubengasse 3, Tel: 0664/2752136
Schöbel Herbert	2020 Hollabrunn, Dechant Pfeifferstr. 4, 0664/9494235

Ausstellerverzeichnis Vögel:

Fallmann Dr. Andreas	3382 Mauer, Binderleiten 18, 0676/81231669
Lintenhofer Werner	3390 Melk, Pischingerstr. 4, 0650/2903084
Siedl Wilhelm	3390 Melk, Ursprungerstr. 13, 0650/3057676
Winkler Rudolf	3382 Loosdorf, Sitzenthal 23, 0676/9370653

Vereinsmeister Tauben

Enner Josef Brünner Kröpfer schwarz geherzt 382 Pkt.

Beste Taube der Schau:

Sächsische Flügeltaube Kreuzinger Werner HV 96 Kf: 48

Siegertiere:

K. Nr:	Rasse	Pkt.	Züchter:
21	Brünner Kröpfer blau geherzt	HV 96	Enner Josef
65	Prachener Kanik	HV 96	Kollerus Anton

Rangierung Gruppe 1 (Kropftauben):

1	Enner Josef	Brünner Kröpfer schwarz geherzt	382 Pkt
2	Enner Josef	Brünner Kröpfer rot geherzt	380 Pkt
3	Gruber Manfred	Schlesische Kröpfer weiß	379 Pkt

Rangierung Gruppe 2 (Formtauben):

1	Kollerus Anton	Prachener Kanik	380 Pkt
2	Kollerus Anton	Luchstaube schwarz	380 Pkt
3	Kreuzinger Werner	Sächsische Flügeltaube	379 Pkt

Preirichter : Riedler Günter

Tauben

Brünner Kröpfer gelb geherzt

Enner Josef	
1	93
2	93
3	95
4	94
5	96
6	92
Gesamt:	378

Brünner Kröpfer rot geherzt

Enner Josef	
7	96
8	95
9	93
10	94
11	95
12	93
Gesamt:	380

Brünner Kröpfer schwarz geherzt

Enner Josef	
13	95
14	95
15	96
16	92
17	92
18	96
Gesamt:	382

Brünner Kröpfer blau geherzt

Enner Josef	
19	93
20	94
21	96
22	93
23	93
24	95
Gesamt:	378

Schlesische Kröpfer weiß

Gruber Manfred	
25	93
26	95
27	93
28	93
29	95
30	96
Gesamt:	379

Schlesische Kröpfer blau

Schöbel Herbert	
31	93
32	93
33	96
34	93
35	92
36	95
Gesamt:	377

Schlesische Kröpfer rotschimmel

Kollerus Anton	
37	96
38	95
39	93
40	93
Gesamt:	377

Schlesische Kröpfer gelbschimmel

Kollerus Anton	
41	93
42	93
43	93
44	95
45	96
Gesamt:	377

Sächsische Flügeltaube

Kreuzinger Werner	
46	93
47	93
48	96
49	95
50	92
51	95
Gesamt:	379

Süddeut. Schildtaube schwarz-weiß

Herbst Martin	
52	93
53	92
54	96
55	95
Gesamt:	376

Indische Pfautauben

Kollerus Anton	
56	93
57	92
58	93
59	96
60	93
61	95
Gesamt:	377

Prachener Kanik

Kollerus Anton	
62	93
63	95
64	95
65	96
66	94
67	93
Gesamt:	380

King weiß

Kreuzinger Werner	
68	96
69	93
70	95
71	93
72	94
73	92
Gesamt:	378

Luchs blaugeschuppt

Kollerus Anton	
74	95
75	93
76	94
77	92
78	96
79	93
Gesamt:	378

Luchs schwarzgeschuppt

Kollerus Anton	
80	93
81	96
82	93
83	92
Gesamt:	374

Luchs schwarz

Kollerus Anton	
84	94
85	96
86	95
87	95
88	92
Gesamt:	380

Vereinsmeister Geflügel

Gruber Manfred Holländ. Zwerg goldhalsig **379 Pkt.**

Jugendvereinsmeister: Buchinger Matthias Brakel gold 376 Pkt.

Gruppe 1 Großrasse:

1.	Haydn Wolfgang	New Hampshire goldbraun	378 Pkt.
2.	Herbst Martin	Brahma rebhuhnf. geb.	378 Pkt.
3.	Buchinger Matthias	Brakel gold	376 Pkt.

Gruppe 2 Verzwergte:

1.	Kreuzinger Werner	Zwerg Amrocks gestreift	376 Pkt.
----	-------------------	-------------------------	----------

Gruppe 3 Urzwerge:

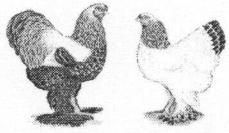
1.	Gruber Manfred	Holländ. Zwerg goldhalsig	379 Pkt.
2.	Reisinger Hannes	Holländ. Zwerg wachtfarbig	379 Pkt.
3.	Gruber Manfred	Holländ. Zwerg orangehalsig	377 Pkt.

Siegertiere

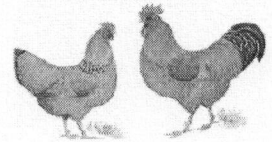
Herbst Martin	0.1	Brahma rebhuhnf. geb.	HV 96
Buchinger Matthias	1.0	Brakel gold	V 97
Kreuzinger Werner	0.1	Zwerg Amrocks gestreift	SG 95
Gruber Manfred	1.0	Holl. Zwerg goldhalsig	V 97
Reisinger Hannes	1.0	Holl. Zwerg wachtfarbig	HV 96

Preisrichter:

Schabasser Gerald
Lammert van Beek



Geflügel



Brahma rebhuhnfarbig gebändert Herbst Martin

1	1.0	94
2	1.0	u
3	0.1	93
4	0.1	94
5	0.1	94
6	0.1	96
Gesamt:		378

Australorps schwarz Reisinger Hannes

7	1.0	92
8	1.0	94
9	0.1	95 40.-
10	0.1	91
11	0.1	92 45.-
12	0.1	93
Gesamt:		374

Australorps blau Perzl Stefan

13	1.0	93
14	1.0	91 40.-
15	0.1	90 40.-
16	0.1	96
17	0.1	93 45.-
18	0.1	94 45.-
Gesamt:		376

New Hampshire goldbraun Haydn Wolfgang

19	1.0	95
20	1.0	93 40.-
21	0.1	94 35.-
22	0.1	93 35.-
23	0.1	93
24	0.1	96
Gesamt:		378

New Hampshire weiß Schöbel Herbert

25	1.0	91
26	0.1	93
27	0.1	u
28	0.1	91
29	0.1	u
30	0.1	u
Gesamt:		

Brakel gold Buchinger Matthias

31	1.0	u
32	1.0	97
33	0.1	91
34	0.1	92
35	0.1	95
36	0.1	92
Gesamt:		376

Zwerg Amrocks gestreift Kreuzinger Werner

37	1.0	93
38	1.0	94
39	0.1	90
40	0.1	95
41	0.1	94
42	0.1	93
Gesamt:		376

Zwerg New Hampshire goldbraun Schöbel Herbert

43	1.0	oB
44	1.0	oB
45	0.1	oB
46	0.1	90
47	0.1	93
48	0.1	oB
Gesamt:		

Zwerg Welsmer rost-rebhuhn. Gruber Manfred

49	1.0	92 25.-
50	0.1	92 25.-
51	0.1	94 25.-
52	0.1	92 25.-
53	0.1	93 25.-
54	0.1	92 25.-
Gesamt:		371

Zwerg Italiener goldfarbig Stampfer Andreas

55	1.0	leer
56	1.0	leer
57	0.1	leer
58	0.1	leer
59	0.1	leer
60	0.1	leer
Gesamt:		

Zwerg Italiener kennfarbig Gruber Manfred

61	1.0	93 25.-
62	0.1	92 25.-
63	0.1	92 25.-
64	0.1	92 25.-
65	0.1	93 25.-
66	0.1	93 25.-
Gesamt:		371

Zwerg Paduaner gold-schwarz gesäumt Gutleiderer Johann

67	1.0	93 25.-
68	1.0	92 25.-
69	0.1	92 25.-
70	0.1	91 25.-
71	0.1	92 25.-
72	0.1	91 25.-
Gesamt:		369

Bantam schwarz
Kreuzinger Werner

73	1.0	92
74	1.0	92
75	1.0	93
76	0.1	92
77	0.1	95
78	0.1	95
Gesamt:		375



Holländische Zwerge silberhalsig
Reisinger Hannes

91	1.0	93
92	1.0	92 25.-
93	0.1	92 30.-
94	0.1	92
95	0.1	92 30.-
96	0.1	94 30.-
Gesamt:		371

Holländische Zwerge goldhalsig
Gruber Manfred

79	1.0	97
80	1.0	94
83	1.0	94
84	0.1	94
87	0.1	u
88	0.1	93
Gesamt:		379

Holländische Zwerge orangehalsig
Gruber Manfred

97	1.0	92
98	1.0	95
99	0.1	95
100	0.1	94
101	0.1	93
102	0.1	93
Gesamt:		377

Holländische Zwerge goldhalsig
Reisinger Hannes

81	1.0	92
82	1.0	95
85	0.1	92
86	0.1	94
89	0.1	95
90	0.1	93
Gesamt:		377

Holländische Zwerge wachtfarbig
Reisinger Hannes

103	1.0	93 30.-
104	1.0	96 30.-
105	1.0	94
106	0.1	92 30.-
107	0.1	96
108	0.1	93 35.-
Gesamt:		379

Malerbetrieb
BISCHOF
3382 Loosdorf, Pranstauerstraße 34 Tel.: 02754 6247-0
e mail: office@malerbischof.at Fax: 02754 6247-14

SEAT Autohaus
Tappeiner
LOOSDORF
02754/2660 www.tappeiner.at

Gradwohl
DISPLAYS

Ries
Ihr Bäcker
Loosdorf, Teschen 14

fixkraft[®]
Qualität aus der Kraft der Natur

LAGERHAUS
ROGGENDORF

**WENN'S GUT SCHMECKEN SOLL...
KLEINTIERFUTTER AUS DEM LAGERHAUS**

Lagerhaus Roggendorf | Dorfstraße 45 | 3382 Roggendorf | Tel.: 02794 4456

Lagerhaus | Mostviertel Mitte

Hasen- & Futter für Kleintiere vom Spezialisten
Für Hasen, Hühner und Schafe. Beste Produktqualität
produziert mit modernster Misch-
und Steuerungstechnik garantieren gute
Leistungen in Zucht und Mast.
**Führend bei guten Zuchtleistungen
und Fleischzunahmen**
3385 Prinzersdorf • Uttendorf 1 • Tel.: 02749/2308 • Fax: 02749/2308-20 • E-Mail: office@bamberger.co.at • www.bamberger.co.at

Bamberger

Bei Ihrem Erfolg mischen wir mit.

Vereinsmeister Vögel

Winkler Rudolf mit Gouldsamadinen 363 Pkt.

Großsittiche:

1. Fallmann Dr. Andreas 357 Pkt.

Wellensittiche:

1. Fallmann Dr. Andreas 354 Pkt.

Exoten:

1. Winkler Rudolf 363 Pkt.

Kanarien:

1. Siedl Willi 360 Pkt.
2. Lintenhofer Werner 356 Pkt.

Cardueliden:

1. Siedl Willi 358 Pkt.

Siegertiere:

Bester Großsittich:	Bourkesittich	G3	Fallmann Dr. Andreas	90 Pkt.
Bester Wellensittich:	1.0 Zimt Hellgrün	W5	Fallmann Dr. Andreas	90 Pkt.
Bester Exote:	Gouldsamadine	E4	Winkler Rudolf	92 Pkt.
Bester Kanarie:	Raza Espanola	K10	Siedl Willi	91 Pkt.
Bester Carduelide:	Stieglitz	C4	Siedl Willi	90 Pkt.

Vögel

Großsittiche

Ziegensittich

Fallmann Dr. Andreas
G1 88
G1 86

Stanleysittich

Fallmann Dr. Andreas
G2 87
G2 85

Bourkesittich

Fallmann Dr. Andreas
G3 90
G4 88

Sperlingspapagei

Fallmann Dr. Andreas
G5 89
G6 90
G7 89
G8 89

Wellensittiche

Fallmann Dr. Andreas
W1 85
W2 88
W3 88
W4 84
W5 90
W6 84
W7 87
W8 84
W9 87
W10 85
W11 86
W12 88

Cardueliden

Stieglitz

Siedl Willi
C1 89
C2 89
C3 90
C4 90



Kanarien:

Raza Espanola

Siedl Willi
K1 89
K2 87
K3 86
K4 88
K5 89
K6 89
K7 87
K8 89
K9 89
K10 91
K11 90
K12 90
K13 88
K14 87
K15 88
K16 88

Gloster

Lintenhofer Werner
K17 89
K18 89
K19 87
K20 88
K21 87
K22 88
K23 87
K24 88
K25 89
K26 87
K27 88
K28 89

Exoten:

Gouldsamadinen

Winkler Rudi
E1 90
E1 87
E2 89
E2 90
E3 90
E3 91
E4 92
E4 87

